

ОБЩИЕ УКАЗАНИЯ

Проект реконструкции системы отопления детсада N4 в г. Бельцы выполнен на основании : задания на проектирование,

- чертежей БТИ и обмерных чертежей,
- НСМ С.01.02–17 "Proiectarea constructiilor pentru gradinite de copii",
- СнИП 2.04.05–91 "Отопление , вентиляция и кондиционирование воздуха",
- СнИП 2.08.02 –89 "Общественные здания",
- Расчетная температура наружного воздуха для расчета отопления в холодный период года –18°С , средняя температура отопительного периода 1.0°С, продолжительность отопительного периода –191 суток .

Источником теплоснабжения детсада служат тепловые сети "Термогаз–Бэлць". Для подключения к сетям в проекте разработан индивидуальный тепловой пункт (ИТП). Схема подключения тепlopункта независимая.

Теплоноситель для системы отопления – вода параметрами 75–55°С .

ОТОПЛЕНИЕ

Проектом предусмотрены отдельные поэтажные системы отопления помещений детского сада. Тепловая нагрузка на систему отопления определена расчетом теплопотерь наружными ограждениями, исходя из их сопротивления теплопередачи и принятых в соответствии с требованиями НСМ Е04.05–2006, с учетом нагрева воздуха (инфильтрация).

Система отопления – двухтрубная , горизонтальная. Нагревательные приборы – отопительные стальные панельные радиаторы КОМПАКТ <<KORADO>> (Чехия) с боковой подводкой h=300 и h=500 типа 33K, 22K, 11K.

Теплоотдача регулируется клапанами термостатическими с термоголовками фирмы GIACOMINI. Воздухоудаление из системы отопления предусматривается автоматически встроенными в радиаторы вентилями для выпуска воздуха фирмы GIACOMINI. Прокладка труб у пола под плинтусом или за архитектурным коробом.

Радиаторы в зале и детских комнатах укрыть декоративн.решетками съемными Fж сеч=75%.

Стояки и магистральные трубопроводы системы отопления– электросварные трубы по ГОСТ10704–91* ,а горизонтальная разводка из труб полипропиленовых EKOPLASTIK PP RCT Fiber Basalt Plus. Соединения трубопроводов, проложенные в конструкции пола предусмотрены необслуживаемые , неразъемные . Трубопроводы в местах пересечения стен и перегородок проложить в гильзах В игровых на 1этаже предусмотрено отопление пола см. лист 18.

Магистральные трубопроводы прокладываются с уклоном 0,002. Все разъемные соединения трубопроводов отопления и арматура располагаются открыто, выше уровня пола. В верхних точках систем установлены воздушники, в нижних–спускники.

Магистральные тубопроводы, проложенные в подвале изолируются "ISOTEC KK–AL" толщ.30мм. Перед изоляцией трубы очистить от грязи и ржавчины . После монтажа систему гидравлически испытать пробным давлением P=1,25P_{раб}.

Для гидравлической увязки системы отопления проектом предусмотрена установка балансировочных клапанов фирмы Данфосс.

Гидравлическое сопротивление в системе отопления детского сада 3,0м.вод.ст. , б Объем воды в системе отопления : блок1–460л, блок2–480л, блок3–435л, блок4–240л, блок5–265л.

Вентиляция здания находится в рабочем состоянии, а вентиляция кухни будет запроектирована в отдельном проекте.

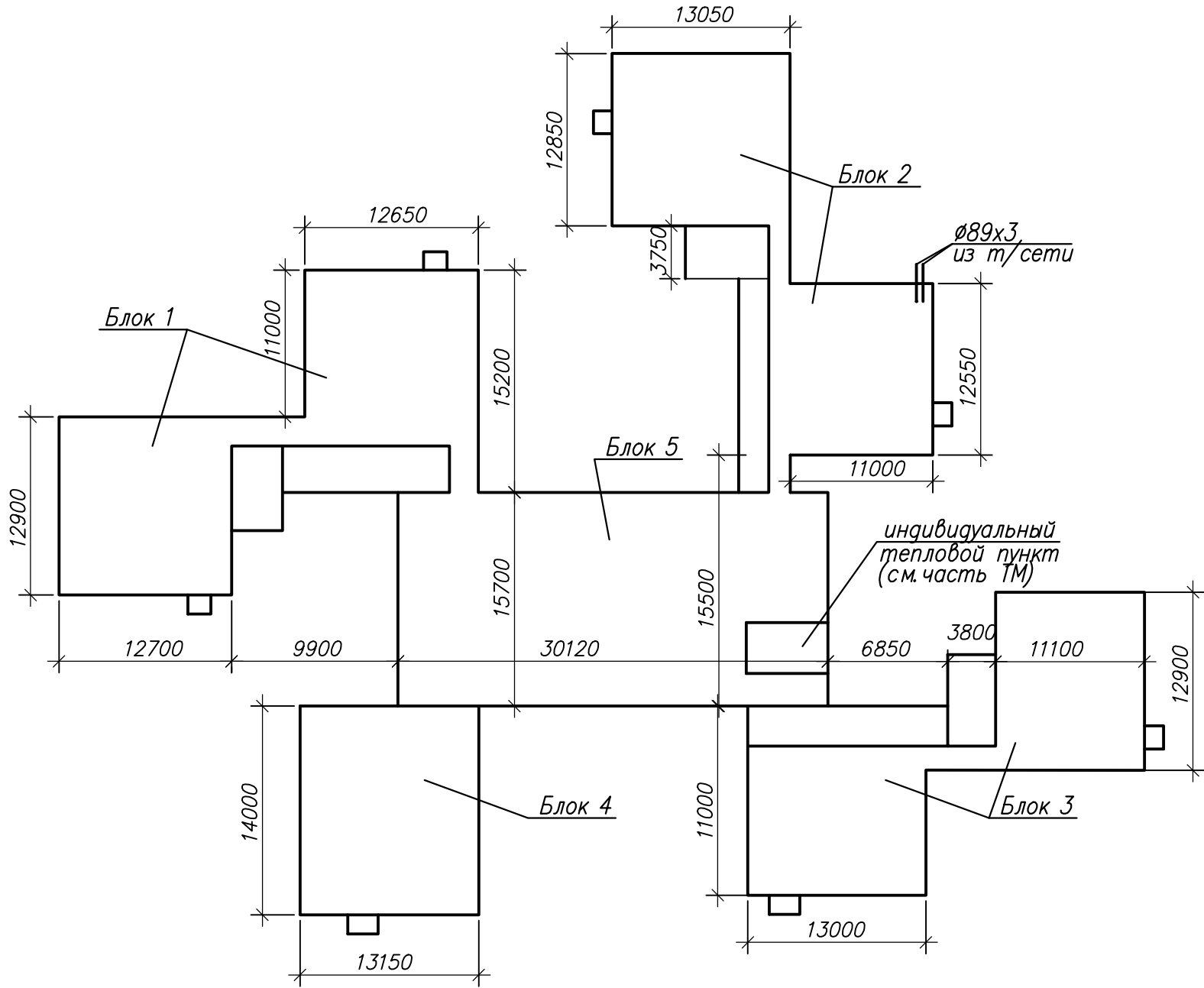
Монтаж системы отопления вести в соответствии с требованиями СНИП 3.05.01–85. По окончании монтажных работ представить следующие акты :

- акт на гидравлическое испытание, акт на промывку трубопроводов
- акт на гидроизоляцию трубопроводов и паспорта на арматуру

При приобретении оборудования и материалов соблюдать наличие Сертификатов и Азриментов РМ.

Расчет системы отопления был произведен на программе "Данфосс С.О. версия 3,6" Для эксплуатации систем отопления в штате технической службы предусмотреть должности: инженер по оборудованию сантехнических систем, сменные дежурные сантехники–2чел.

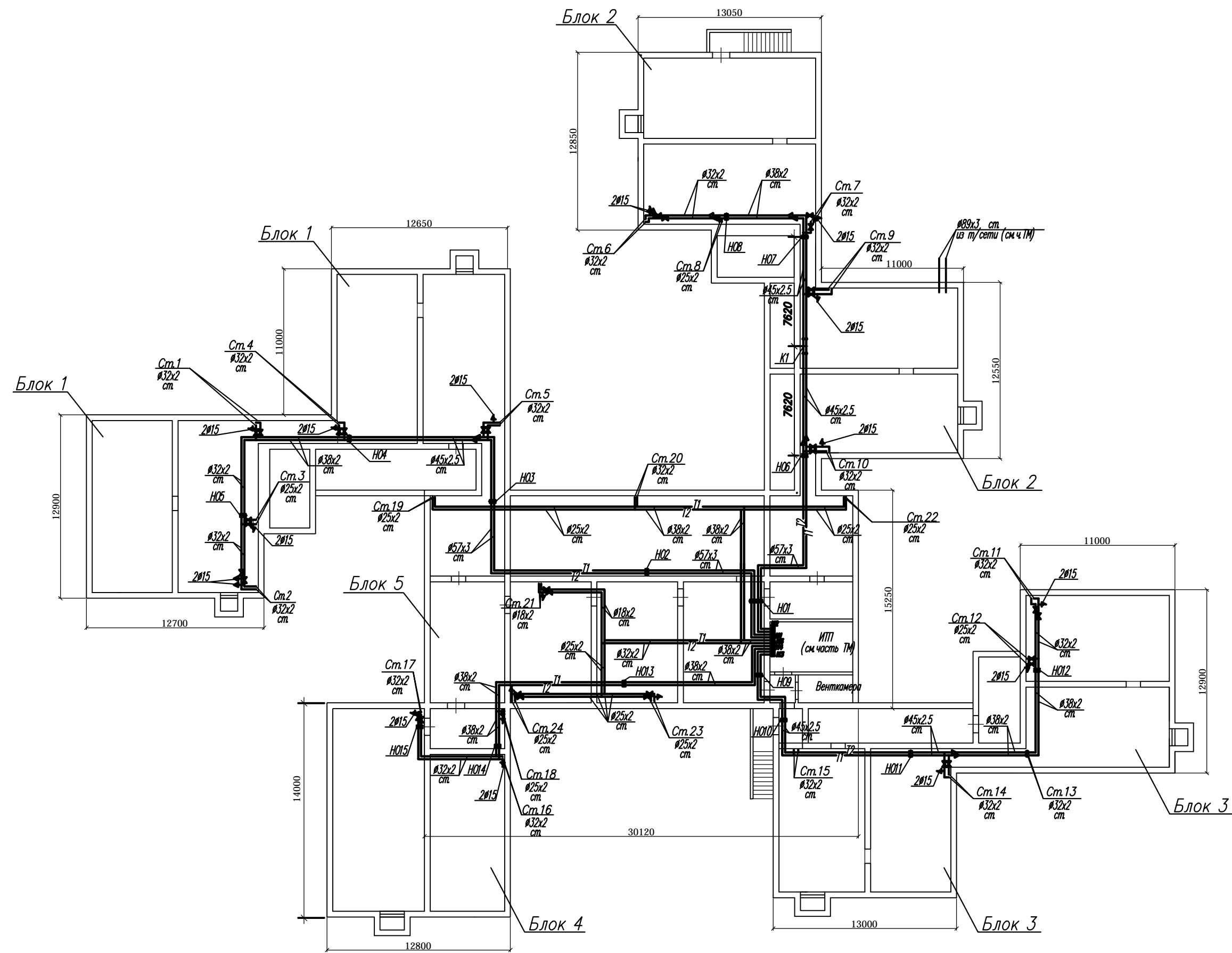
ПЛАН–СХЕМА



						72/12.P - 2018 - IVC			
						Reparație capitală a sistemului de încălzire la Instituția Preșcolară (ДДУ nr. 4), din str. Fedico,8 mun. Bălți.			
						Grădinița de copii Nr. 4 Str. Fedico 8	Etapa	Planșa	Planșe
							PE	2	
Sp.Pr.		Tcaci Z.			06.18	Общие данные (окончание)	S.R.L. "CandisGaz" or. Chișinău		

Взам. инв. N	
Подпись и дата	
Инв. N подл.	

План подвала. М 1:200

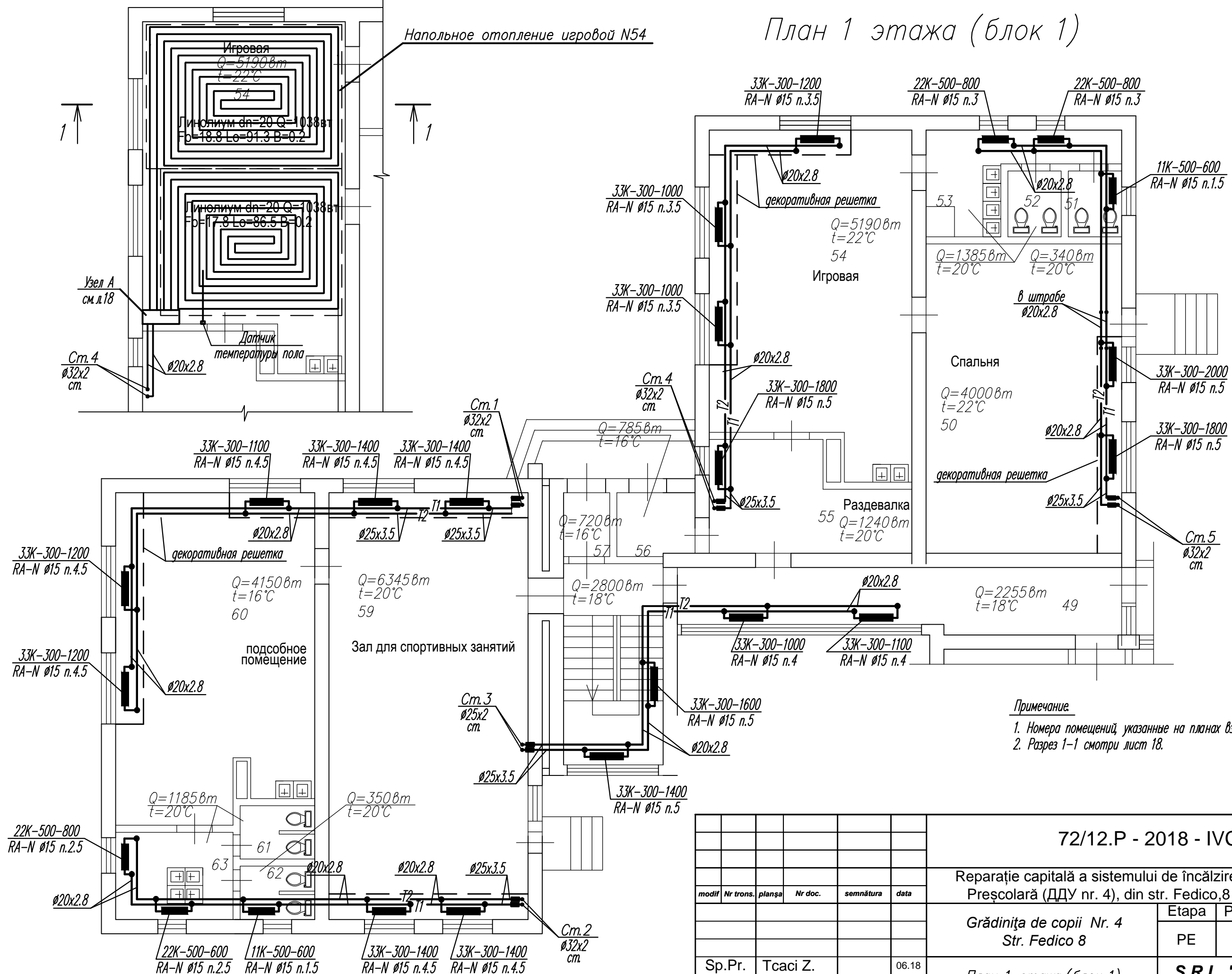


Примечание:

Трубопроводы проложить под потолком подвала с шагом крепления труб:
Ø57 – 3м
Ø45 – 2,5м
Ø38 – 2,5м
Ø32 – 2м
Ø25, Ø18 – 2м
Все магистральные трубопроводы изолировать согласно спецификации

						72/12.P - 2018 - IVC		
						Reparație capitală a sistemului de încălzire la Instituția Preșcolară (ДДУ nr. 4), din str. Fedico, 8 mun. Bălți.		
modif	Nr trans.	planșe	Nr doc.	semnătura	data	Grădinița de copii Nr. 4 Str. Fedico 8	Etapa	Planșa
							PE	3
Sp.Pr.	Tsaci Z.				06.18	План подвала. М1;200 Магистральные трубопроводы	S.R.L. "CandisGaz" or. Chișinău	

План 1 этажа (блок 1)

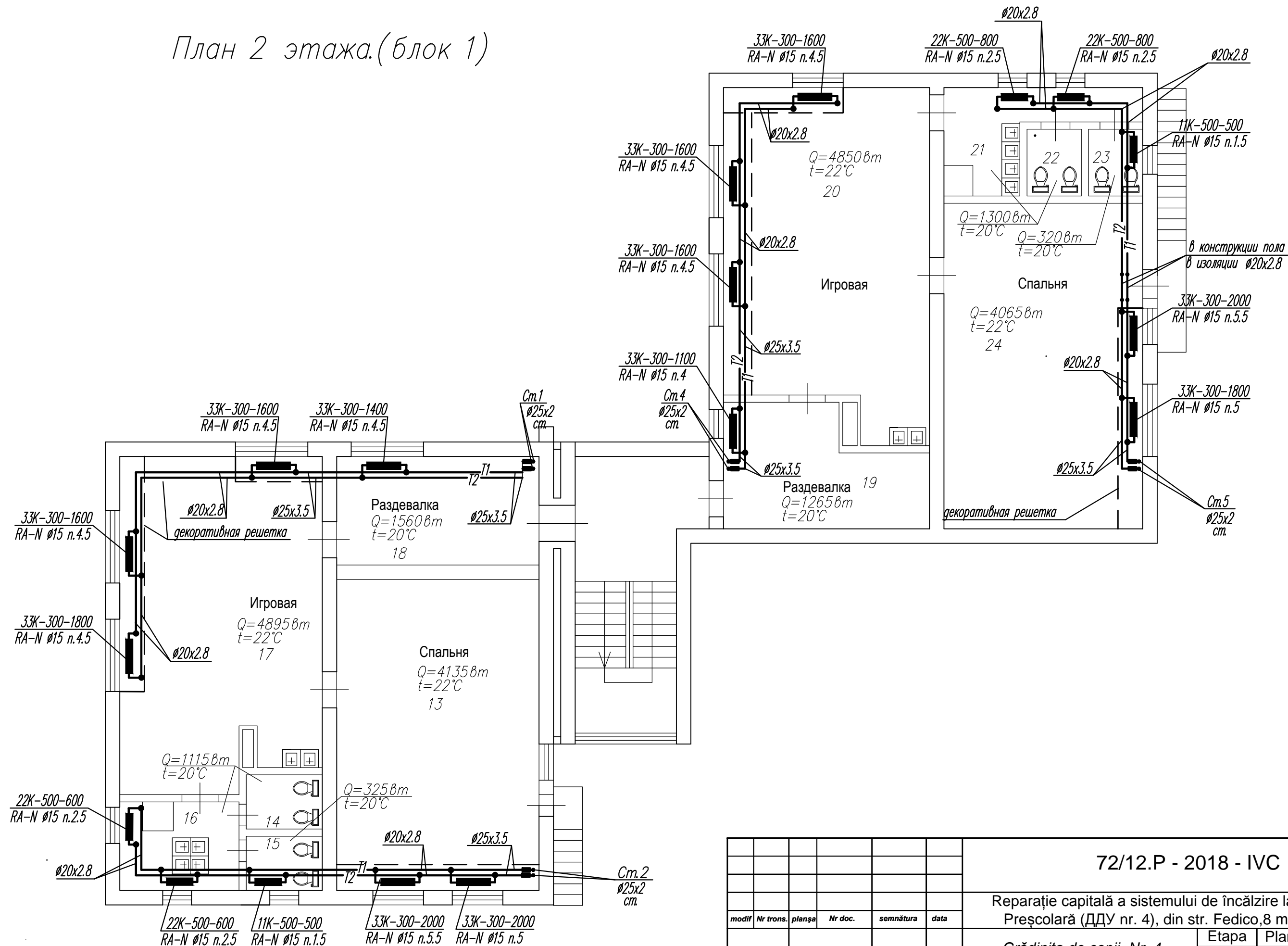


Примечание.
1. Номера помещений, указанные на планах взяты с чертежей БТИ.
2. Разрез 1-1 смотри лист 18.

						72/12.P - 2018 - IVC			
						Reparație capitală a sistemului de încălzire la Instituția Preșcolară (ДДУ nr. 4), din str. Fedico,8 mun. Bălți.			
modif	Nr trans.	planșa	Nr doc.	semnătura	data				
						</			

Взам. инв. N	
Подпись и дата	
Инв. N подл.	

План 2 этажа.(блок 1)

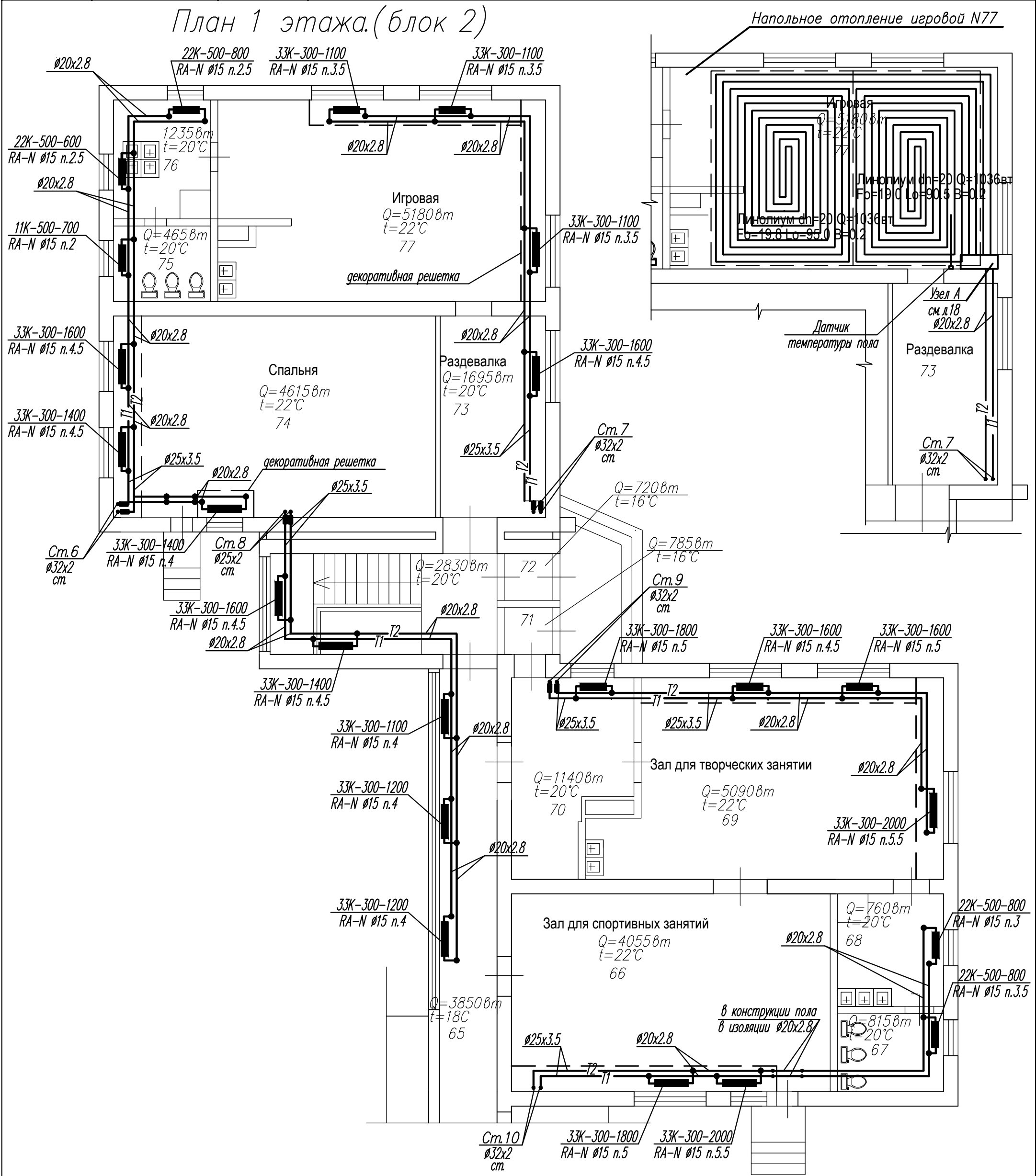


						72/12.P - 2018 - IVC				
						Reparație capitală a sistemului de încălzire la Instituția Preșcolară (ДДУ nr. 4), din str. Fedico,8 mun. Bălți.				
modif	Nr trons.	planșa	Nr doc.	semnătura	data					
						Grădinița de copii Nr. 4 Str. Fedico 8		Etapa	Planșa	Planșe
								PE	5	
Sp.Pr.	Tcaci Z.				06.18	План 2 этажа.(блок 1) Отопление.		S.R.L. "CandisGaz" or. Chișinău		

Взам. инв. N	
Подпись и дата	
Инв. N подл.	

Инв. N подп.	Подпись и дата	Взам. инв. N

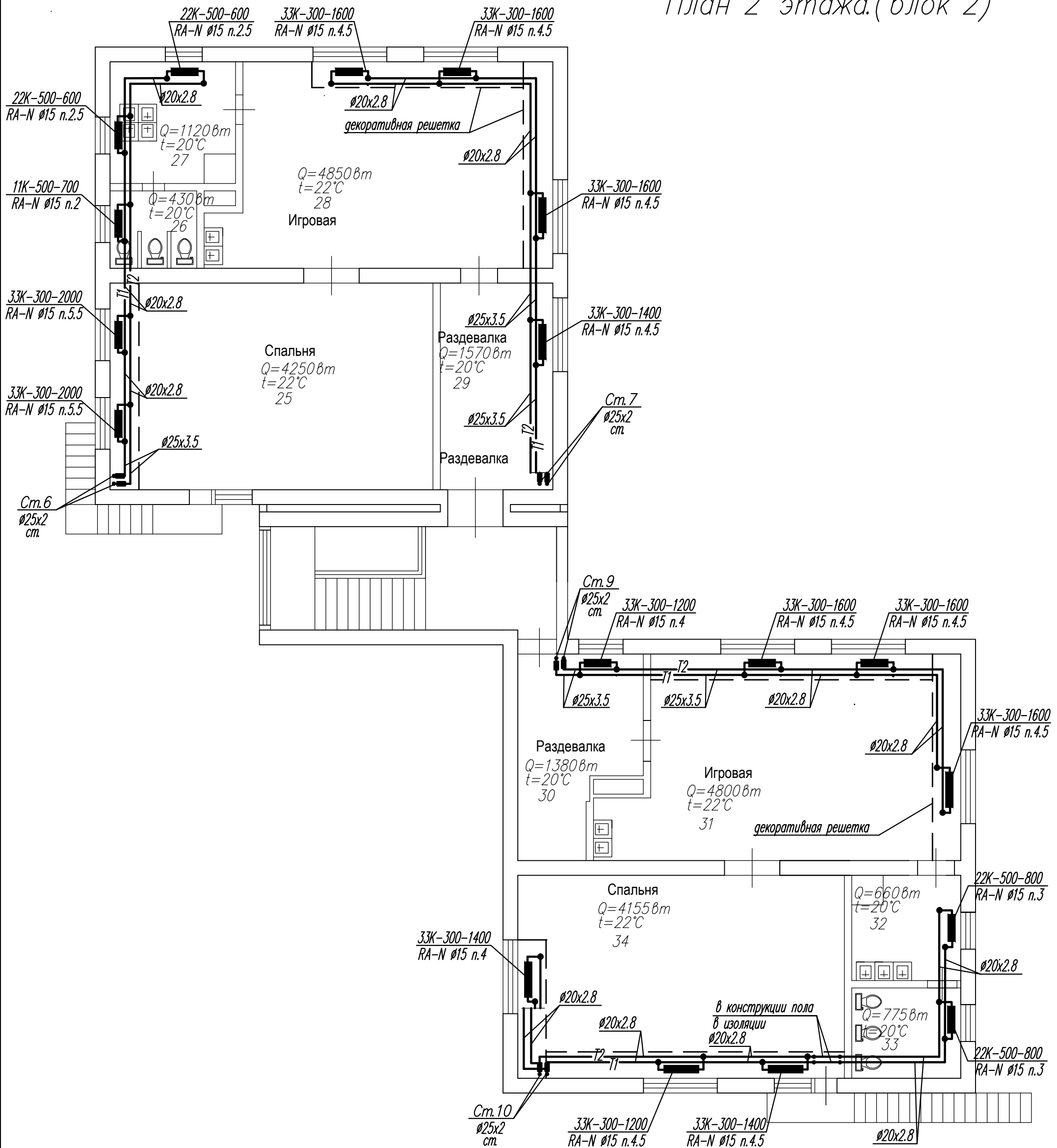
План 1 этажа.(блок 2)



					72/12.P - 2018 - IVC			
					Reparație capitală a sistemului de încălzire la Instituția Preșcolară (ДДУ nr. 4), din str. Fedico, 8 mun. Bălți.			
modif	Nr trans.	planșa	Nr doc.	semnătura	Grădinița de copii Nr. 4 Str. Fedico 8	Etapa	Planșa	Planșe
						PE	6	
Sp.Pr.	Tcaci Z.			06.18	План 1 этажа.(блок 2) Отопление.	S.R.L. "CandisGaz" or. Chișinău		

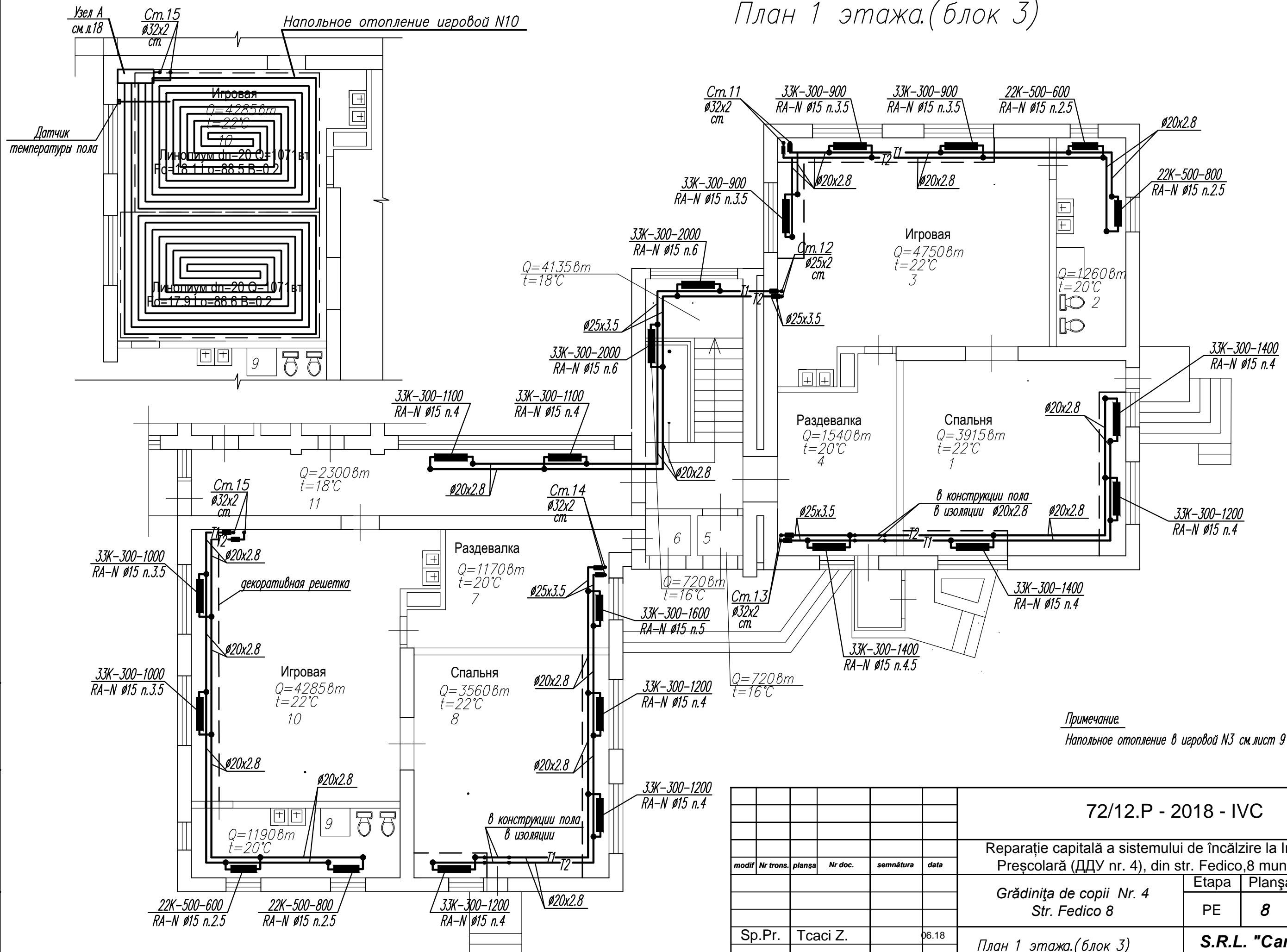
Инв. N подп.	Подпись и дата	Взам. инв. N

План 2 этажа.(блок 2)



						72/12.P - 2018 - IVC			
						Reparație capitală a sistemului de încălzire la Instituția Preșcolară (ДДУ nr. 4), din str. Fedico, 8 mun. Bălți.			
modif	Nr trans.	planșa	Nr doc.	semnătura	data	Grădinița de copii Nr. 4 Str. Fedico 8	Etapă	Planșa	Planșe
							PE	7	
Sp.Pr.		Tcaci Z.			06.18	План 2 этажа.(блок 2) Отопление.	S.R.L. "CandisGaz" or. Chișinău		

План 1 этажа.(блок 3)



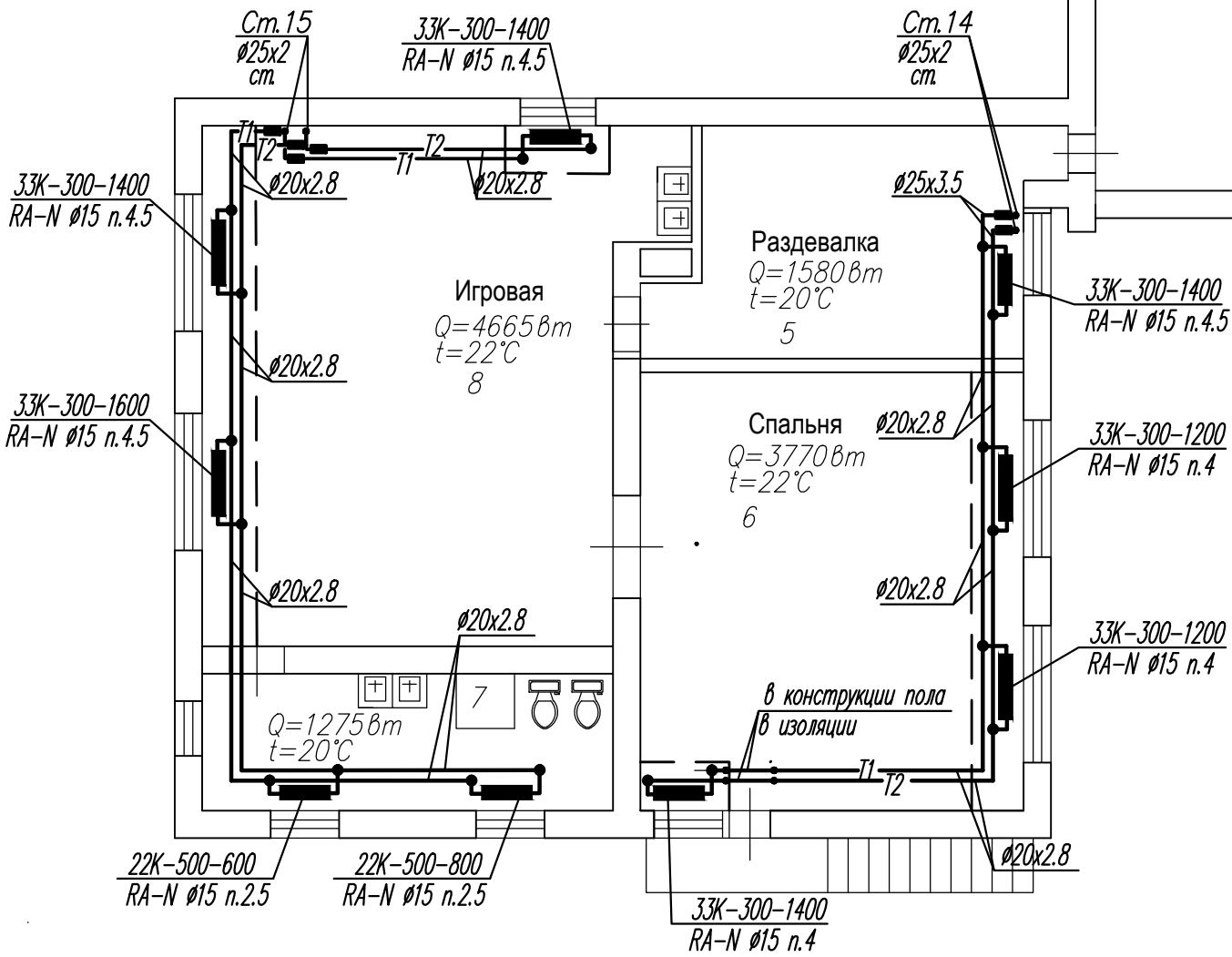
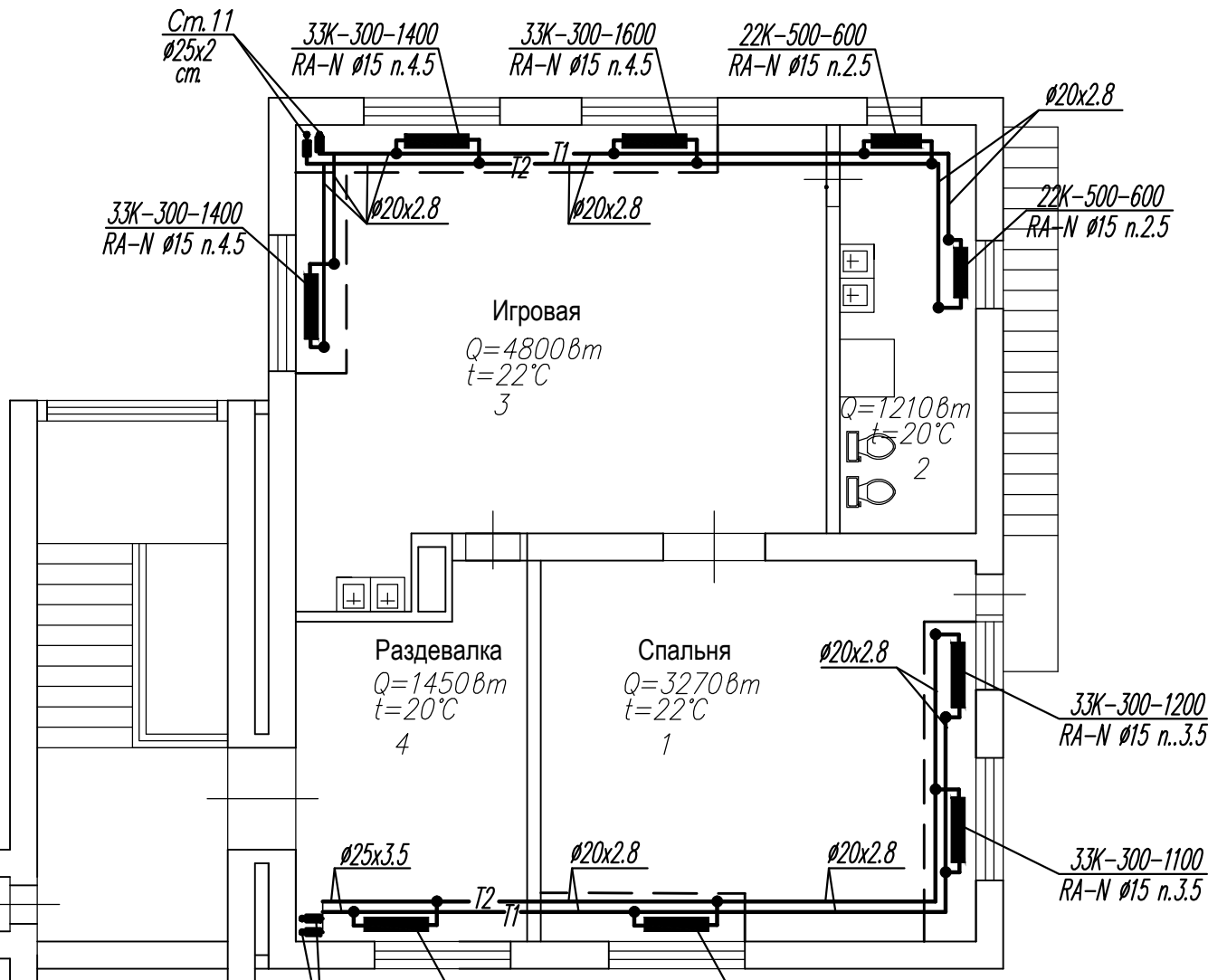
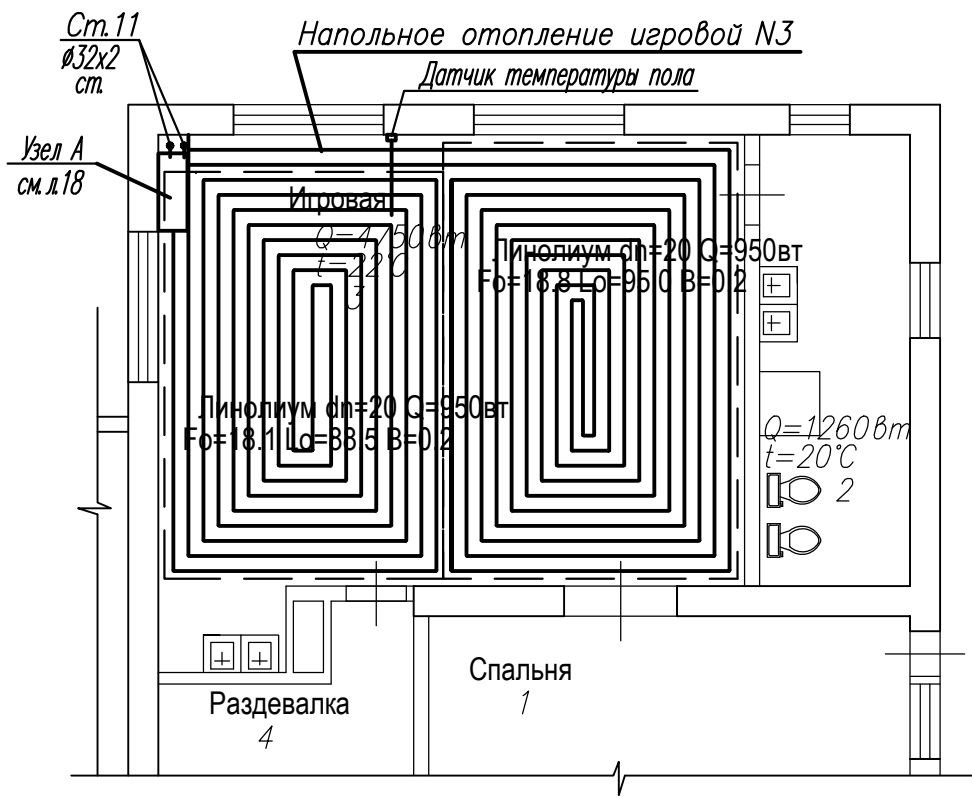
72/12.P - 2018 - IVC

Reparație capitală a sistemului de încălzire la Instituția Preșcolară (ДДУ nr. 4), din str. Fedico,8 mun. Bălți.			
Grădinița de copii Nr. 4 Str. Fedico 8	Etapa	Planșa	Planșe
	PE	8	
План 1 этажа.(блок 3) Отопление.	S.R.L. "CandisGaz" or. Chișinău		

modif	Nr trans.	planșa	Nr doc.	semnătura	data
Sp.Pr.	Tcaci Z.				06.18

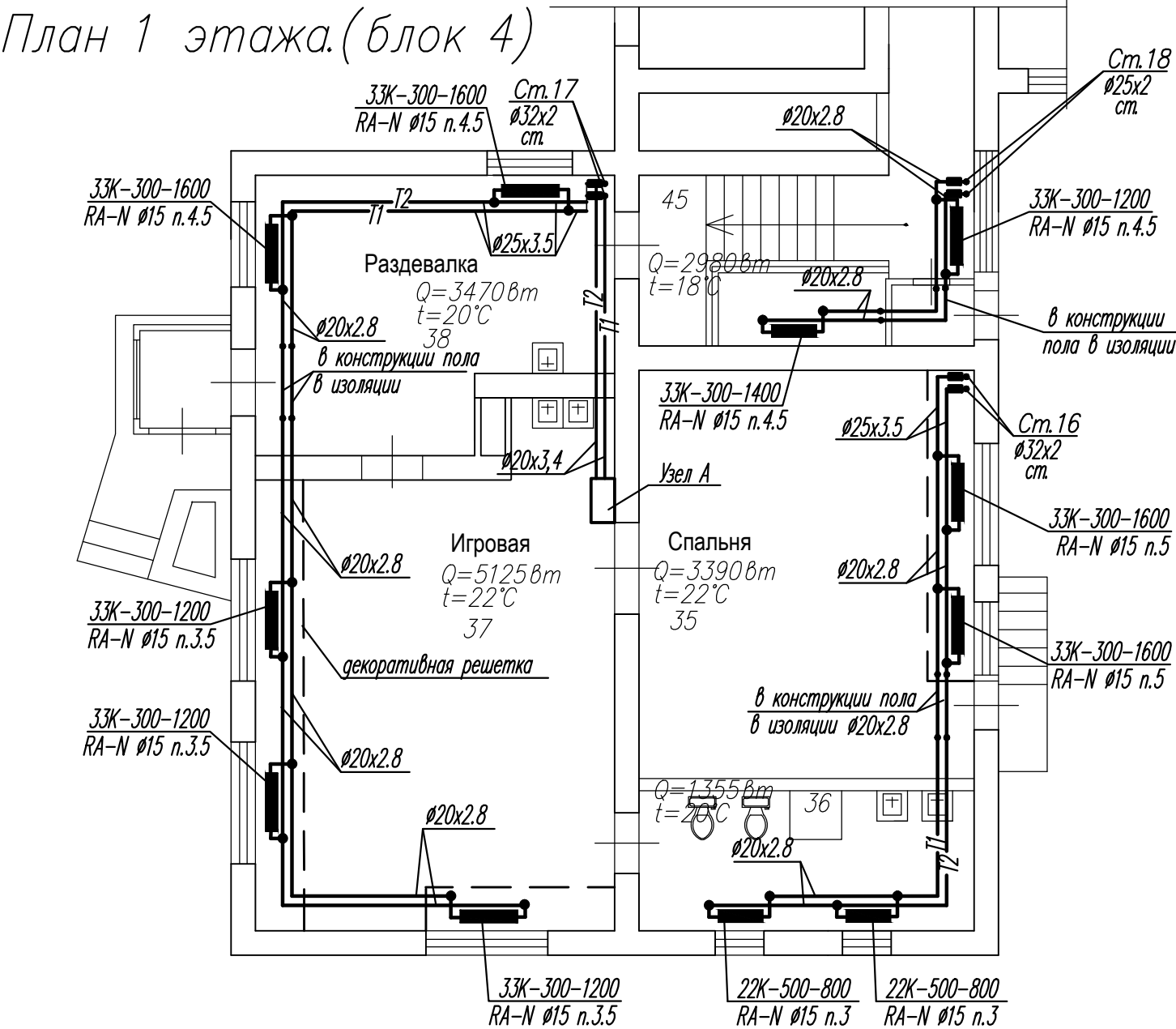
Взам. инв. N	
Подпись и дата	
Инв. N подл.	

План 2 этажа.(блок 3)

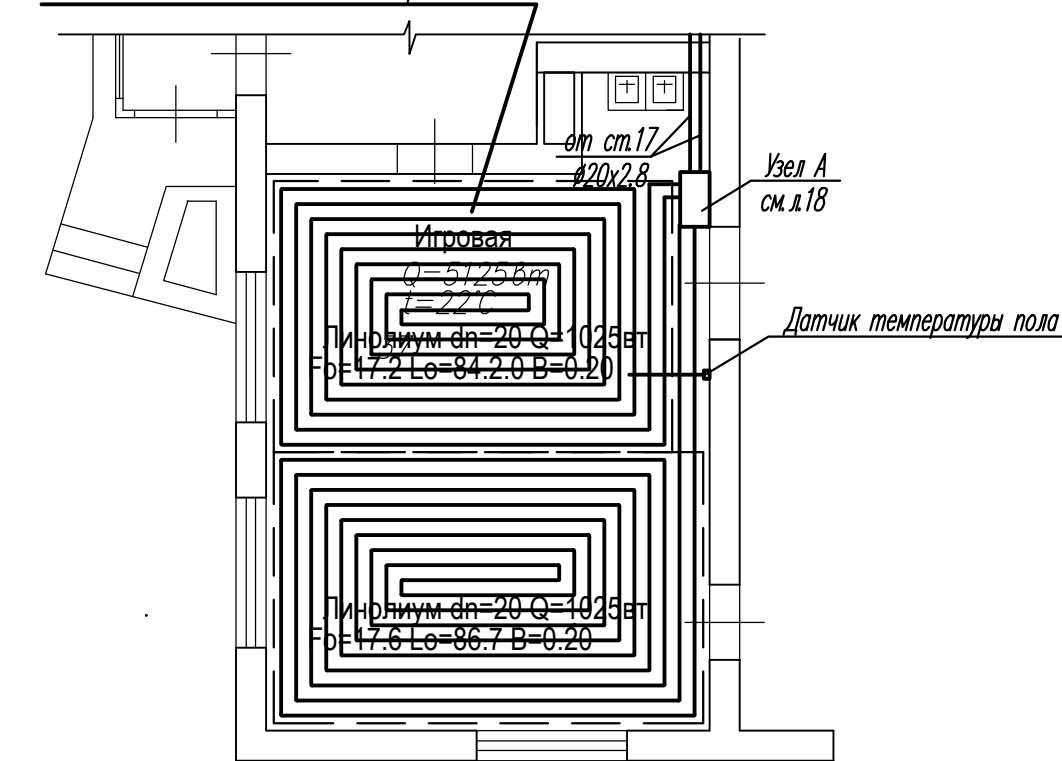


						72/12.P - 2018 - IVC				
						Reparație capitală a sistemului de încălzire la Instituția Preșcolară (ДДУ nr. 4), din str. Fedico,8 mun. Bălți.				
modif	Nr trons.	planșa	Nr doc.	semnătura	data					
						Grădinița de copii Nr. 4 Str. Fedico 8		Etapa	Planșa	Planșe
								PE	9	
Sp.Pr.	Tcaci Z.				06.18	План 2 этажа.(блок 3) Отопление.		S.R.L. "CandisGaz" or. Chișinău		

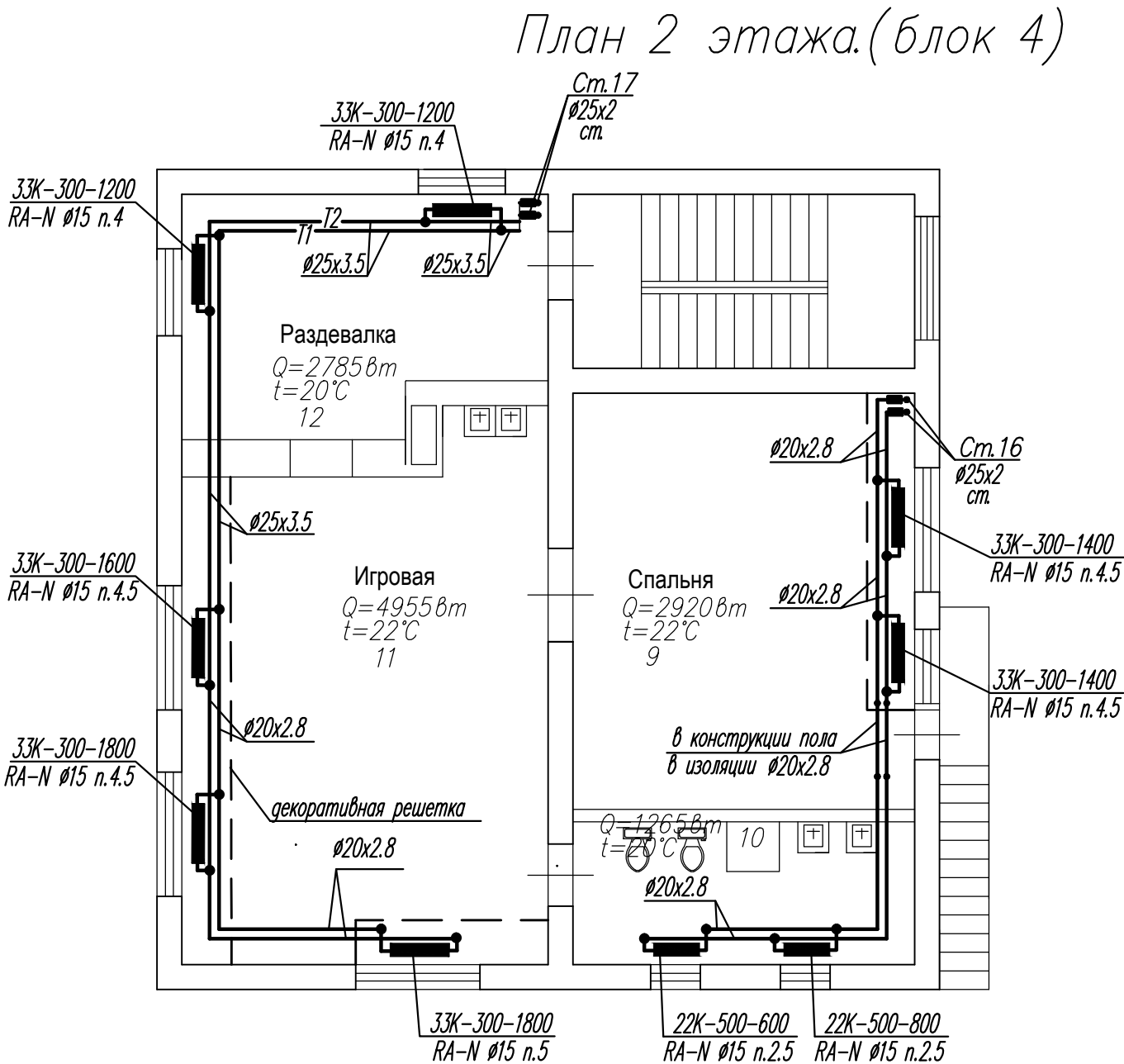
План 1 этажа.(блок 4)



Напольное отопление игровой N37

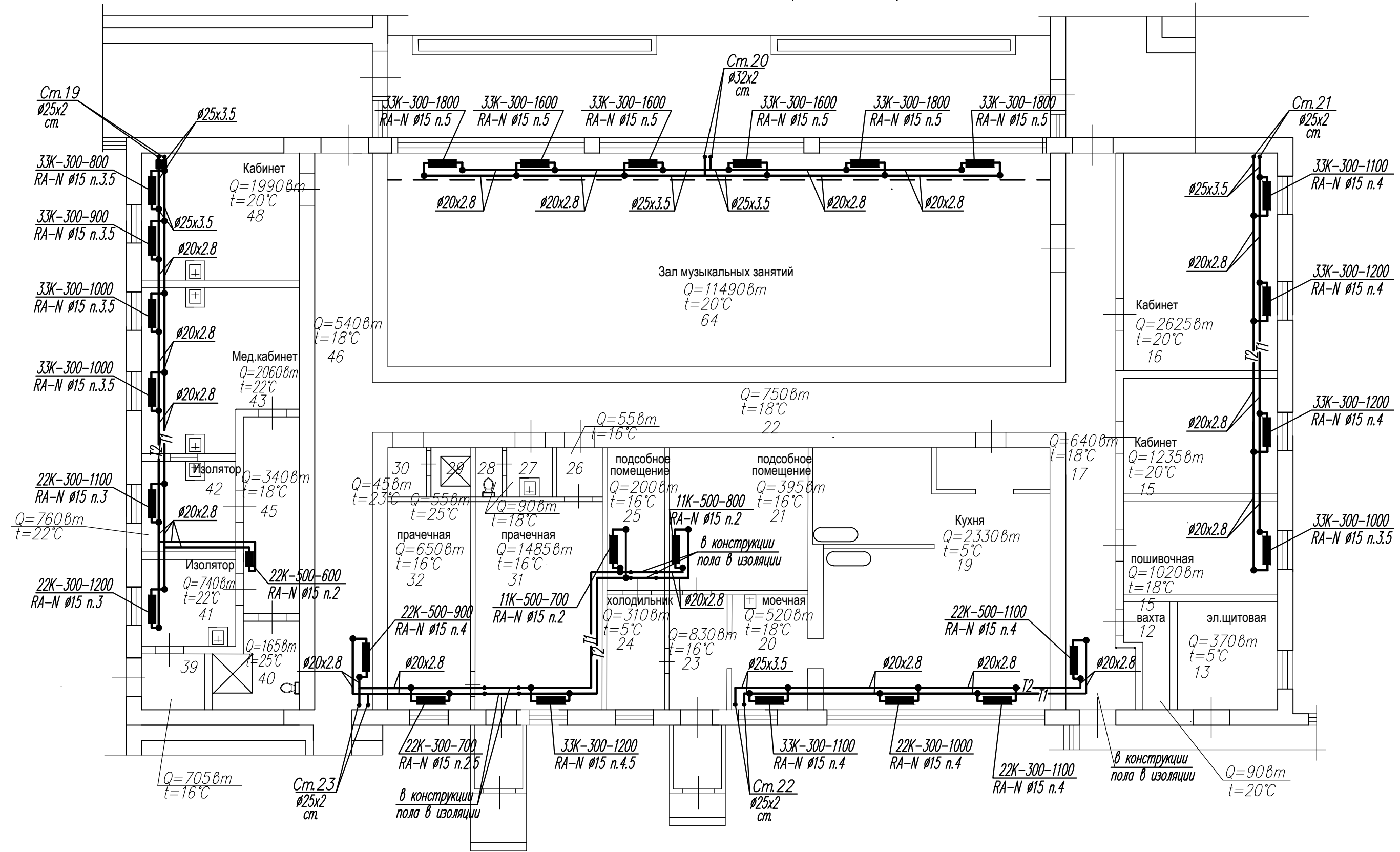


План 2 этажа.(блок 4)



						72/12.P - 2018 - IVC			
						Reparație capitală a sistemului de încălzire la Instituția Preșcolară (ДДУ nr. 4), din str. Fedico, 8 mun. Bălți.			
modif						Nr trans.		planșa	Nr doc.
						semnătura		data	
						Grădinița de copii Nr. 4		Etapa	Planșa
						Str. Fedico 8		PE	10
Sp.Pr.						Tcaci Z.		06.18	
						План 1 и 2 этажей (блок 4)		S.R.L. "CandisGaz"	
						Отопление.		or. Chișinău	

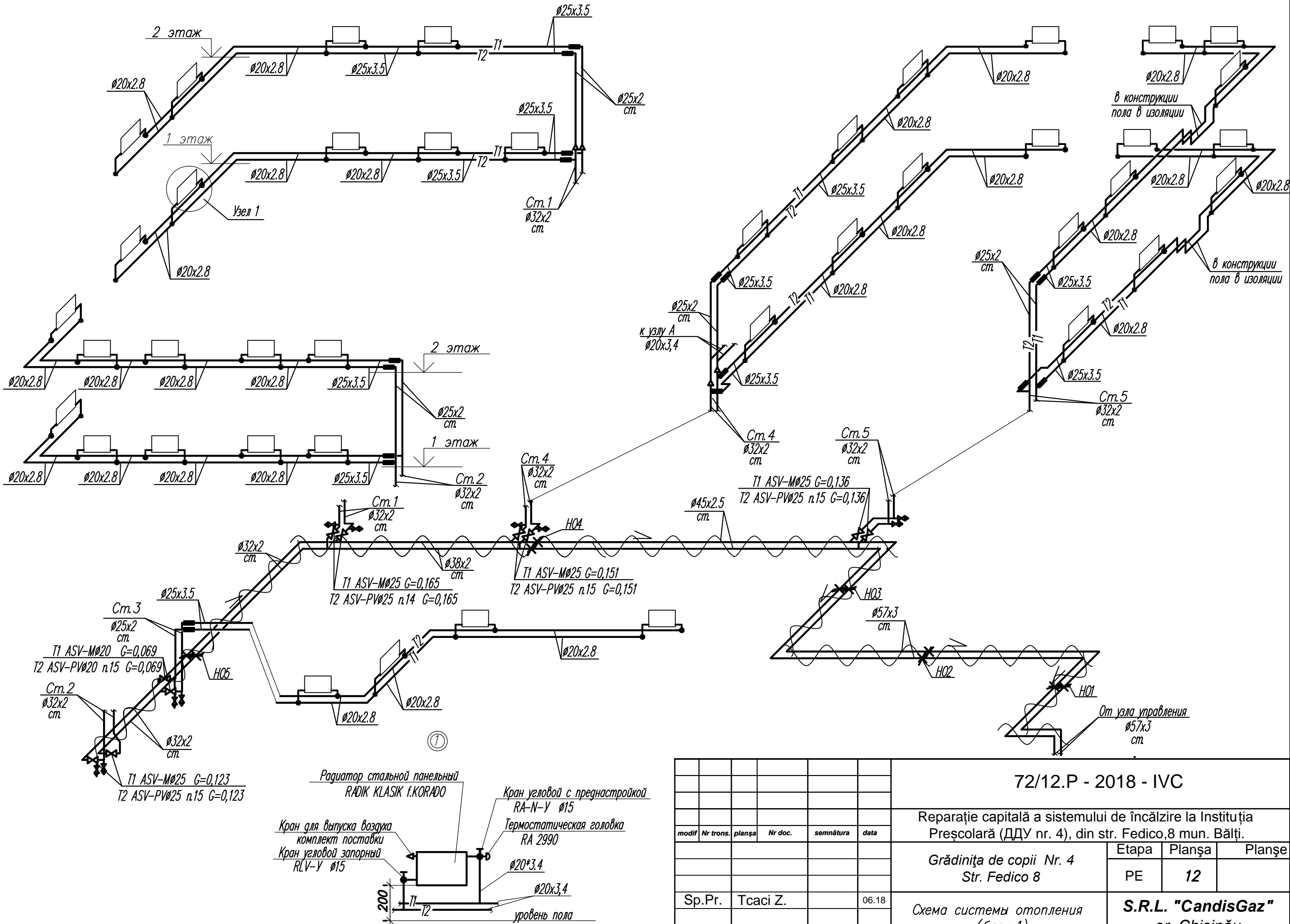
План этажа.(блок 5)



Взам. инв. N	
Подпись и дата	
Инв. N подл.	

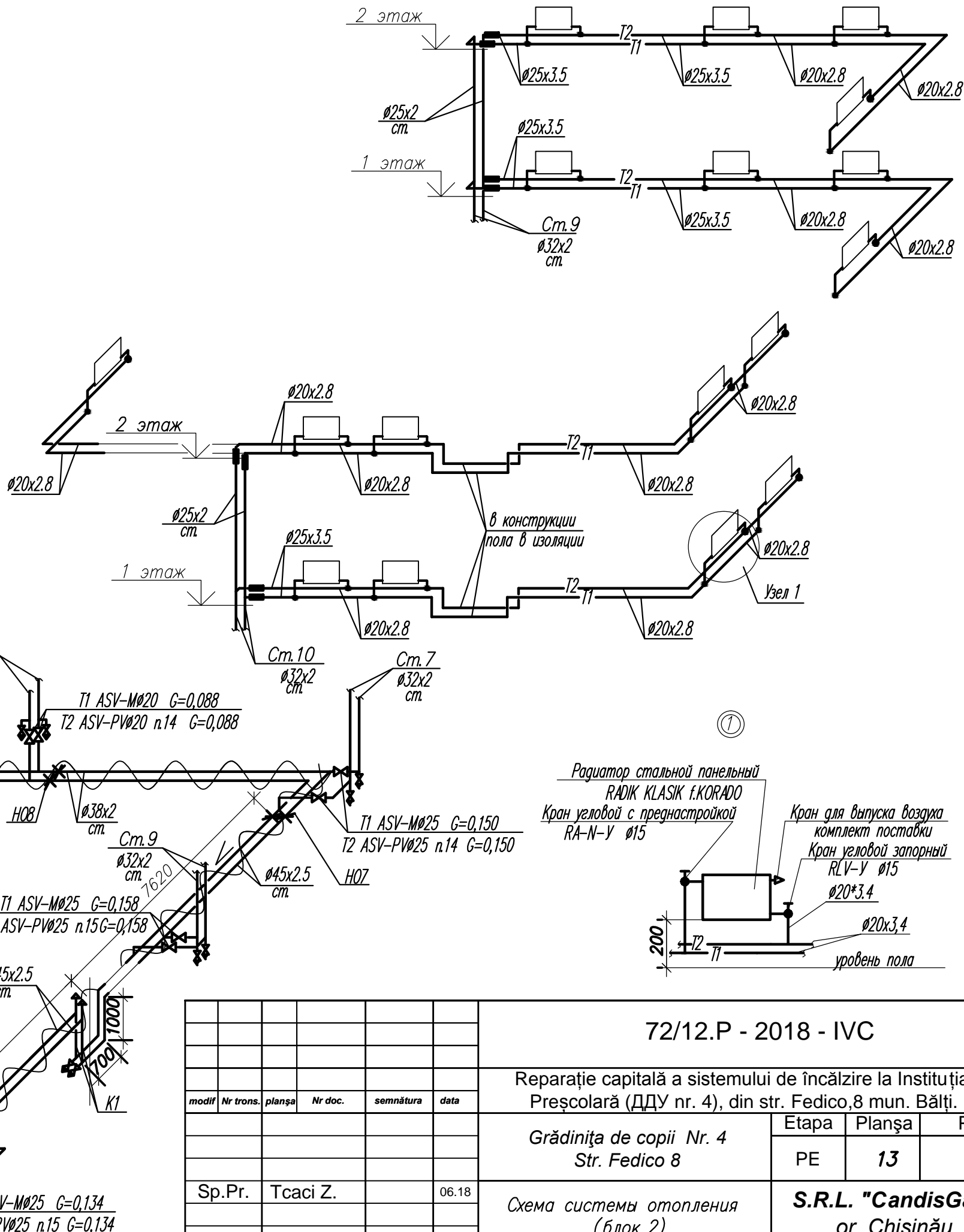
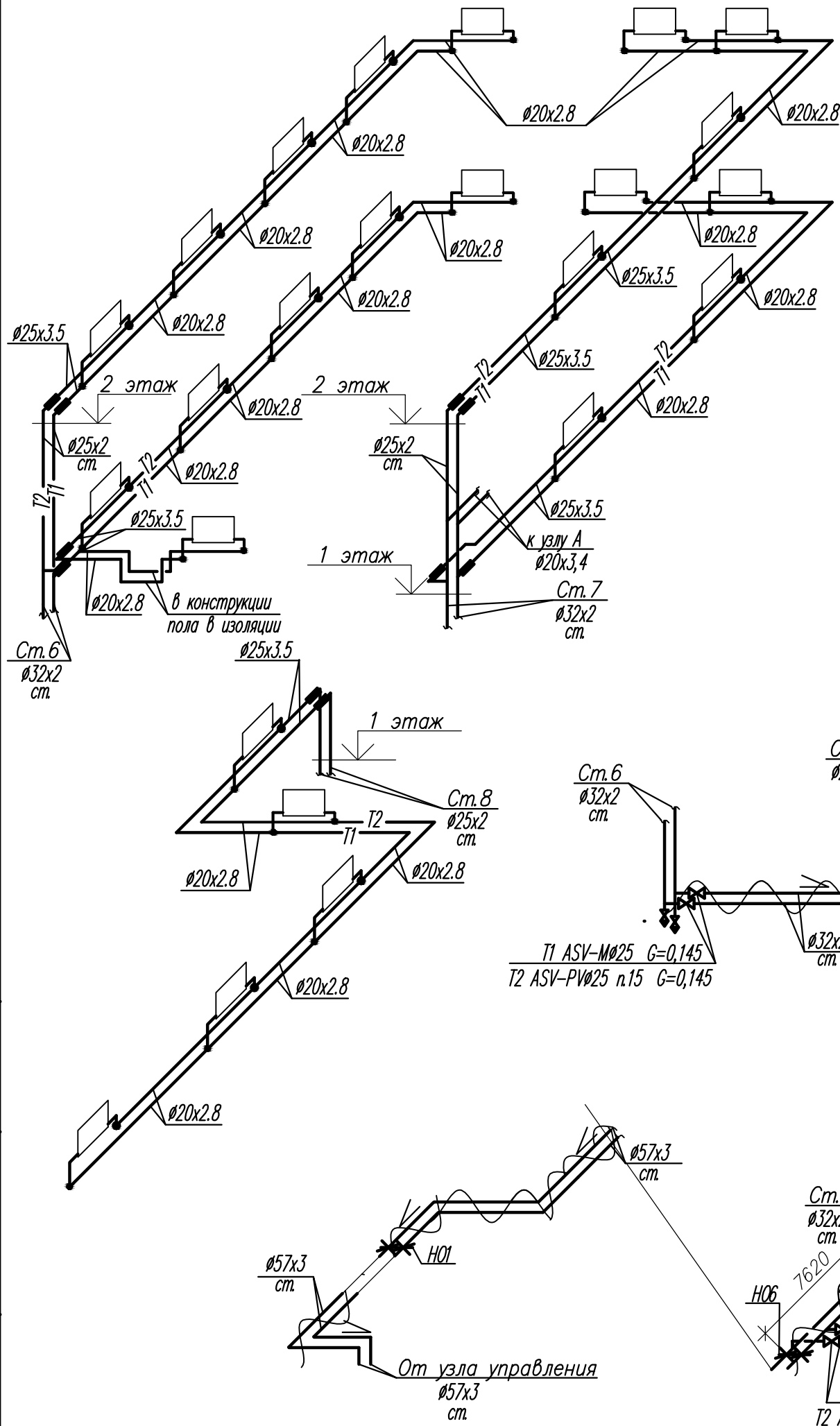
						72/12.P - 2018 - IVC				
						Reparație capitală a sistemului de încălzire la Instituția Preșcolară (ДДУ nr. 4), din str. Fedico,8 mun. Bălți.				
modif	Nr trans.	planșa	Nr doc.	semnătura	data					
						Grădinița de copii Nr. 4 Str. Fedico 8		Etapa	Planșa	Planșe
								PE	11	
Sp.Pr.	Tcaci Z.				06.18	План этажа.(блок 5) Отопление.		S.R.L. "CandisGaz" or. Chișinău		

Изм. N	Взам. инв. N
Подпись и дата	
Изм. N подл.	



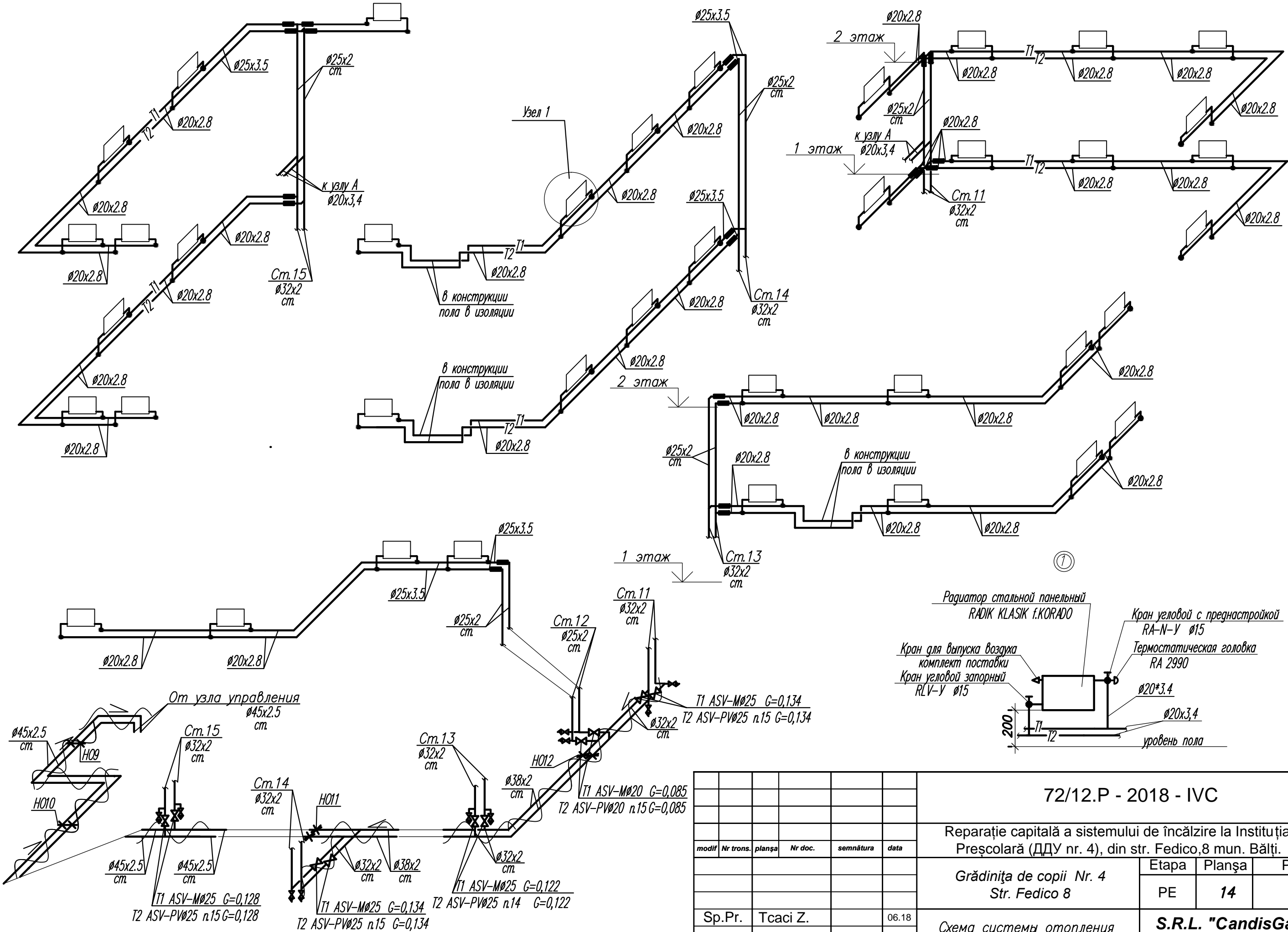
						72/12.P - 2018 - IVC			
						Reparație capitală a sistemului de încălzire la Instituția Preșcolară (ДДУ nr. 4), din str. Fedico,8 mun. Bălți.			
modif	Nr trans.	planșa	Nr doc.	semnătura	data	Grădinița de copii Nr. 4 Str. Fedico 8	Etapa	Planșa	Planșe
							PE	12	
Sp.Pr.	Tcaci Z.			06.18		Схема системы отопления (блок 1)	S.R.L. "CandisGaz" or. Chișinău		

Изм. N	Подпись и дата	Взам. инв. N
Инв. N подл.		

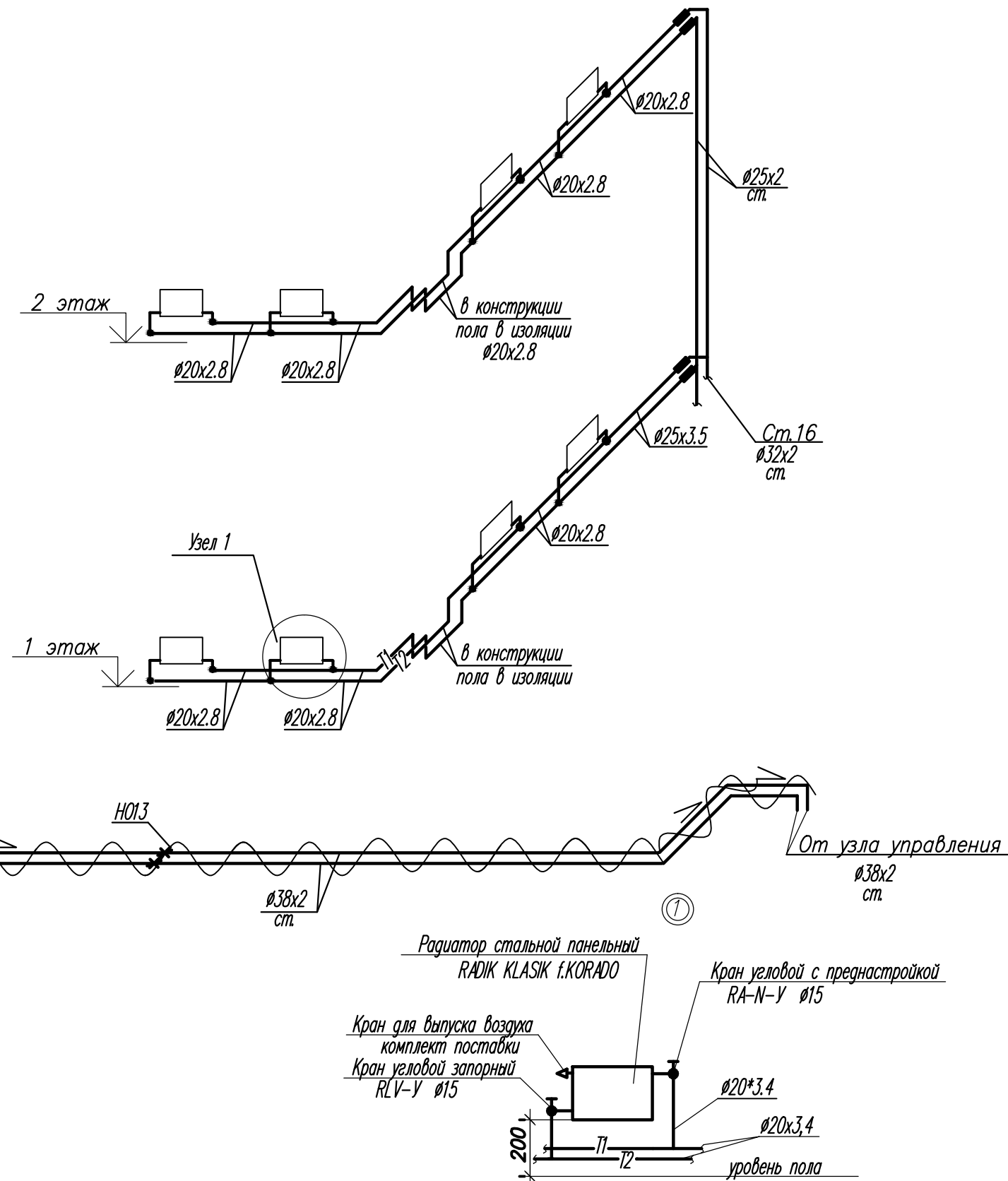
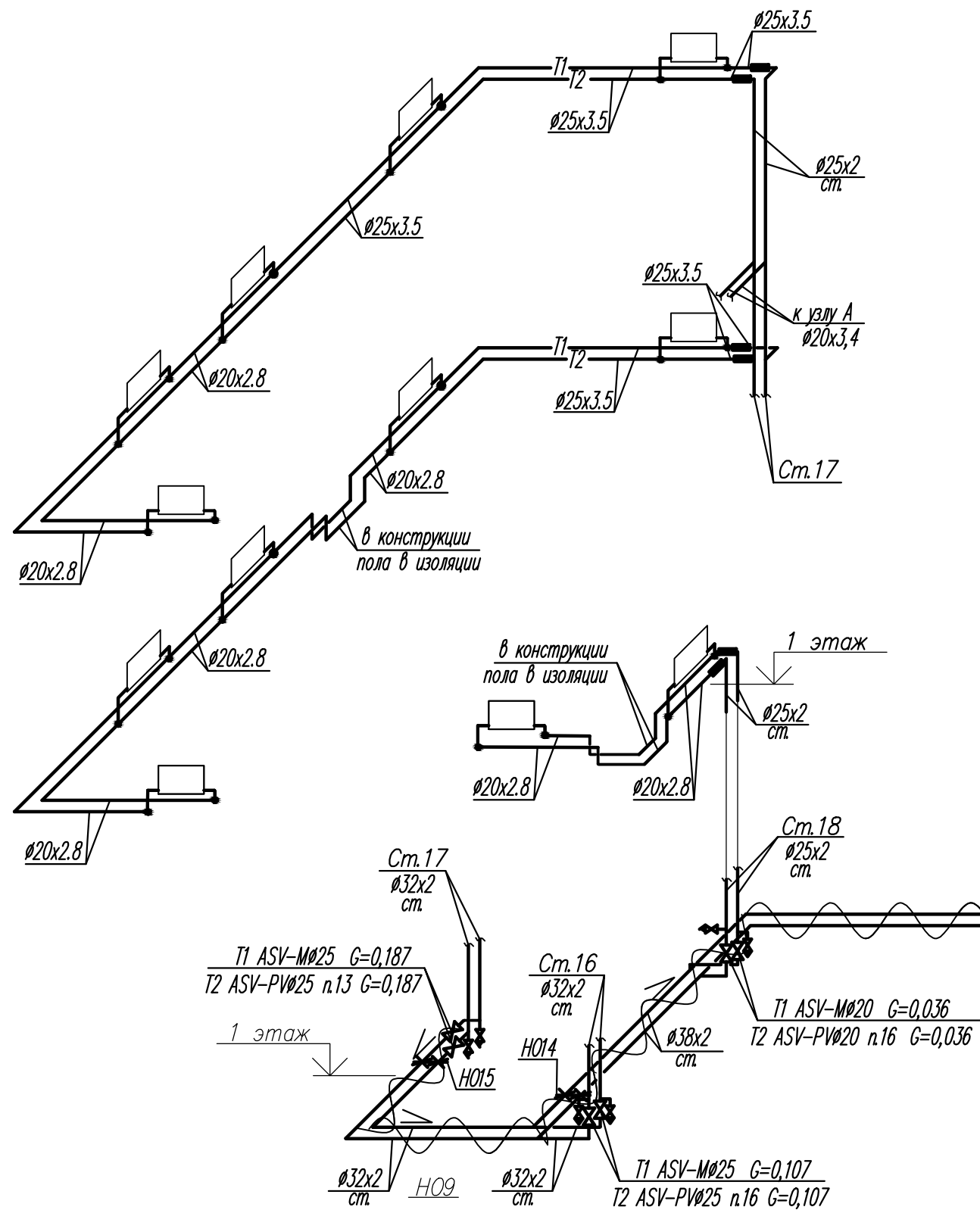


						72/12.P - 2018 - IVC			
						Reparație capitală a sistemului de încălzire la Instituția Preșcolară (ДДУ nr. 4), din str. Fedico,8 mun. Bălți.			
modif	Nr trans.	planșa	Nr doc.	semnătura	data	Grădinița de copii Nr. 4 Str. Fedico 8	Etapa	Planșa	Planșe
							PE	13	
Sp.Pr.	Tcaci Z.			06.18			Схема системы отопления (блок 2)	S.R.L. "CandisGaz" or. Chișinău	

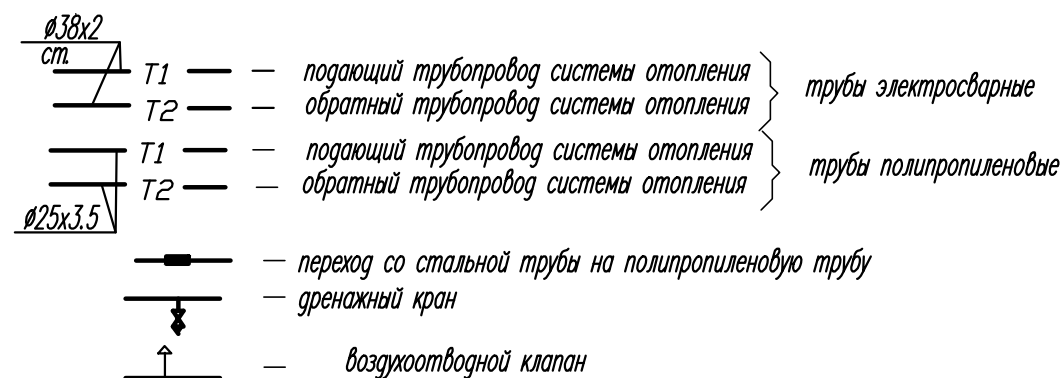
Изм. N	Взам. инв. N
Подпись и дата	
Изм. N подл.	



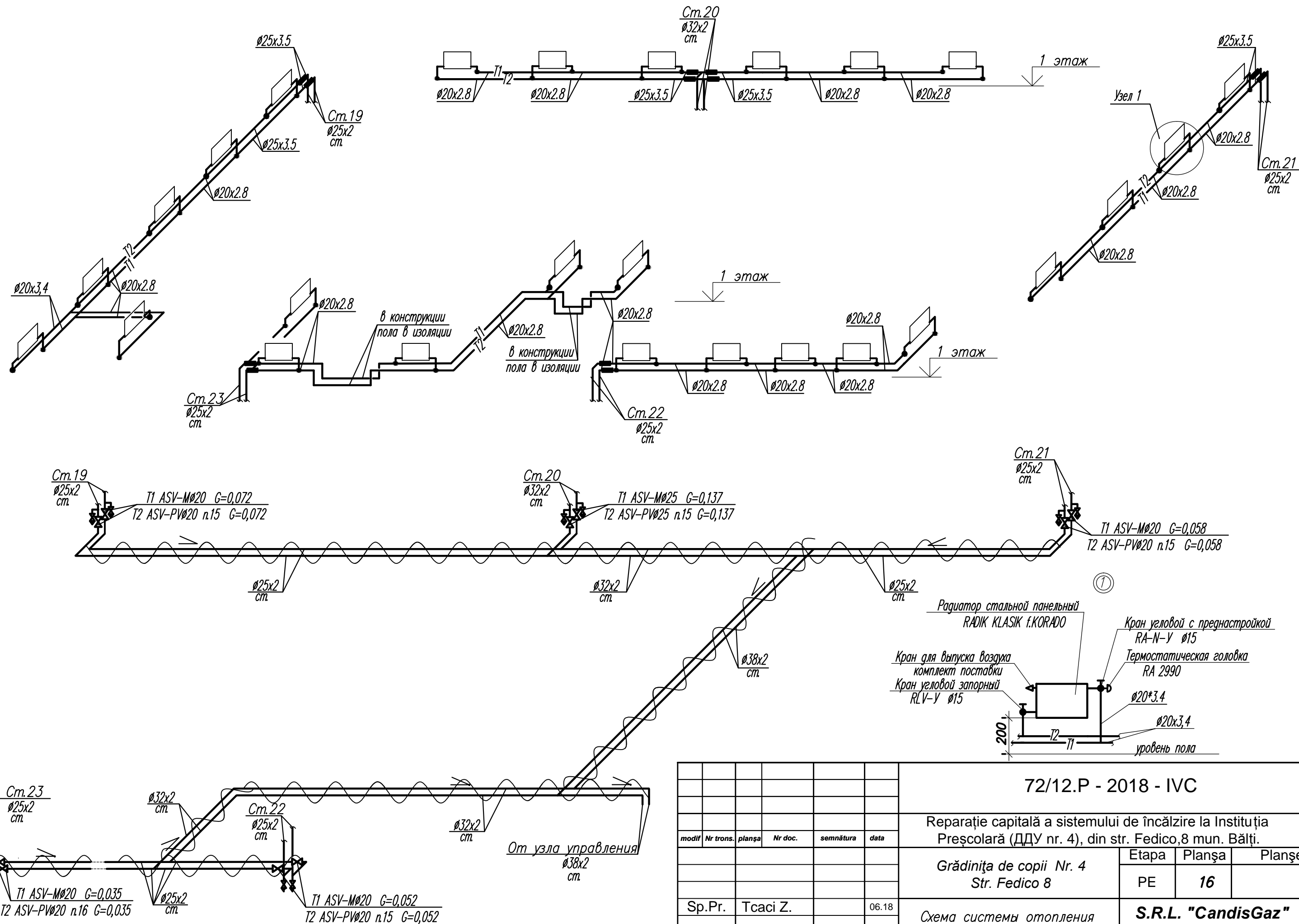
						72/12.P - 2018 - IVC			
						Reparație capitală a sistemului de încălzire la Instituția Preșcolară (ДДУ nr. 4), din str. Fedico,8 mun. Bălți.			
modif	Nr trans.	planșa	Nr doc.	semnătura	data				
						Grădinița de copii Nr. 4 Str. Fedico 8	Etapa	Planșa	Planșe
							PE	14	
Sp.Pr.	Tcaci Z.				06.18	Схема системы отопления (блок 3)	S.R.L. "CandisGaz" or. Chișinău		



Условные обозначения



						72/12.P - 2018 - IVC			
						Reparație capitală a sistemului de încălzire la Instituția Preșcolară (ДДУ nr. 4), din str. Fedico, 8 mun. Bălți.			
modif	Nr trans.	planșa	Nr doc.	semnătura	data	Grădinița de copii Nr. 4 Str. Fedico 8	Etapa	Planșa	Planșe
							PE	15	
Sp.Pr.	Tcaci Z.				06.18	Схема системы отопления (блок 4)	S.R.L. "CandisGaz" or. Chișinău		



Взам. инв. N	
Подпись и дата	
Инв. N подл.	

						72/12.P - 2018 - IVC			
						Reparație capitală a sistemului de încălzire la Instituția Preșcolară (ДДУ nr. 4), din str. Fedico,8 mun. Bălți.			
modif	Nr trons.	planșa	Nr doc.	semnătura	data				
						Grădinița de copii Nr. 4 Str. Fedico 8	Etapa	Planșa	Planșe
							PE	16	
Sp.Pr.	Tcaci Z.			06.18		Схема системы отопления (блок 5)	S.R.L. "CandisGaz" or. Chișinău		

Фрагмент плана подвала (ИТП– блок5)

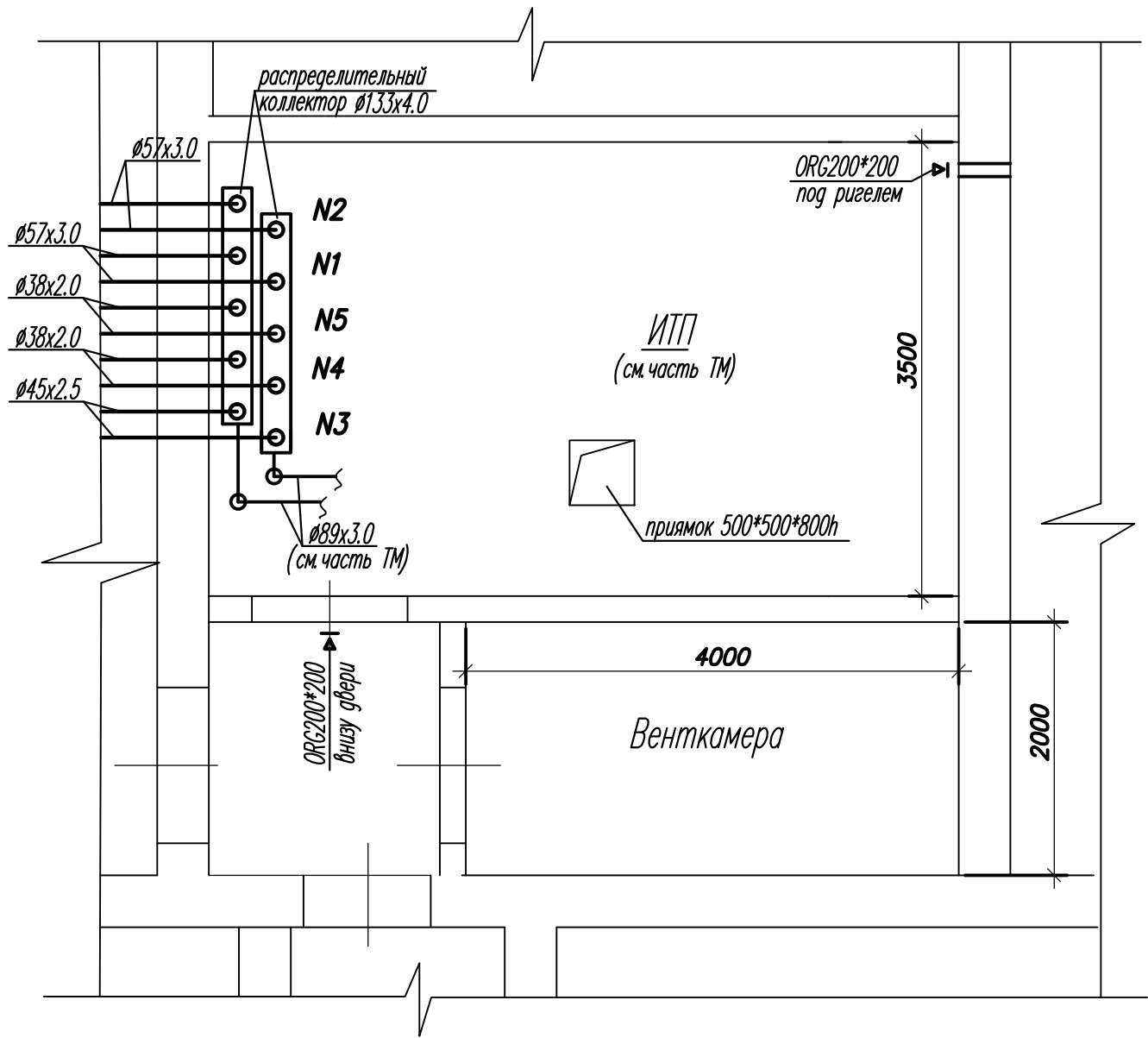
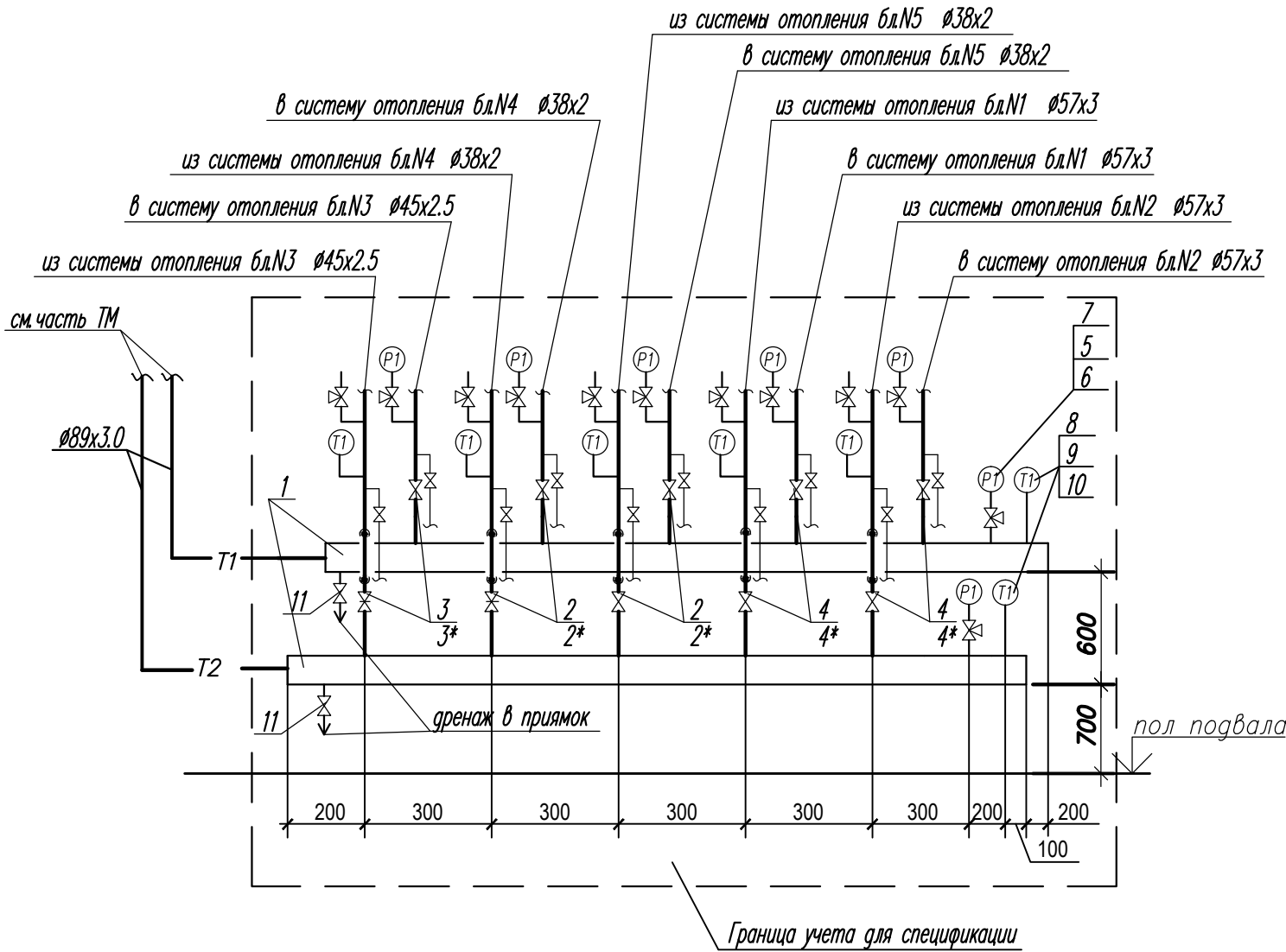
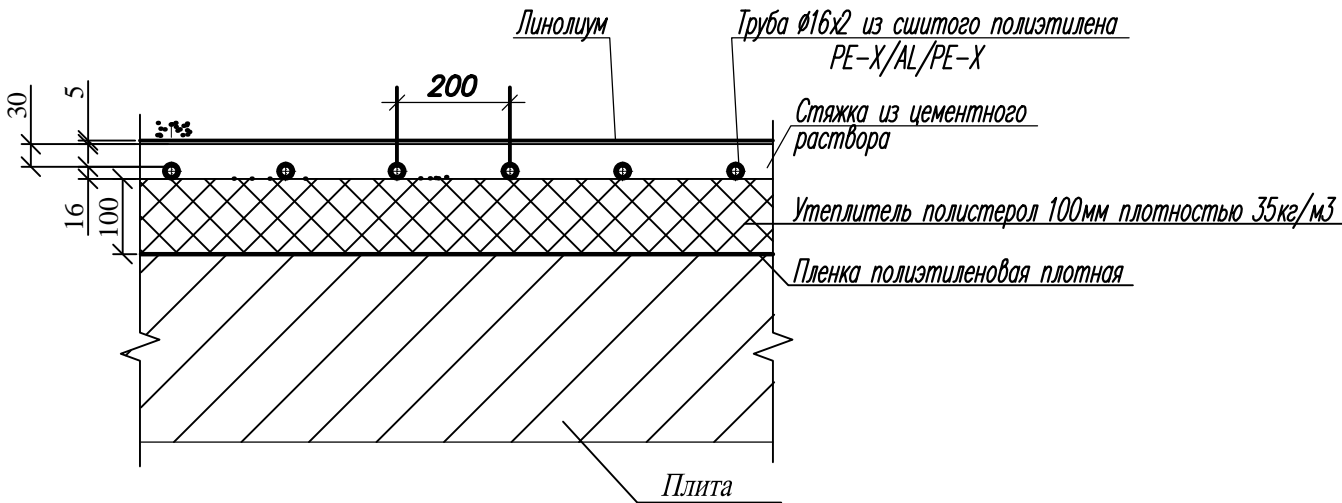


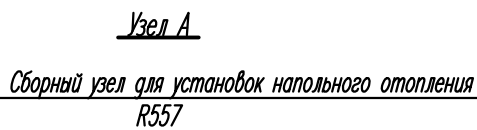
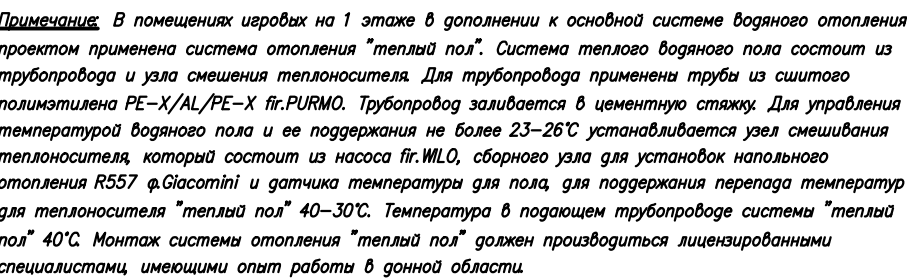
Схема узла управления



Пирог теплого пола



						72/12.P - 2018 - IVC			
						Reparație capitală a sistemului de încălzire la Instituția Preșcolară (ДДУ nr. 4), din str. Fedico, 8 mun. Bălți.			
						Grădinița de copii Nr. 4 Str. Fedico 8	Etapa	Planșa	Planșe
							PE	17	
Sp.Pr.	Tcaci Z.			06.18		Фрагмент плана подвала. Схема узла управления (блок 5)	S.R.L. "CandisGaz" or. Chișinău		



Poz.	Notatja	Denumirea	Unit.	Cant.
	R557 фир. GIACOMINI	Сборный узел для установок напольного отопления		
1	R553SY002	в комплекте: коллектор подачи 1"х18/2 с микрометрическими регулировочн.клапанами	комп.	1
2	R553VY002	коллектор возврата с термостатируемыми клапанами		
	R588LY001	с метал.регулируемыми суппортами		
3	R557B	с патрубком подачи 4-х выводной соединит.	шт	1
		с накидной гайкой с гильзами для зонтов		
4	R557C	с патрубком смешивания	шт	1
5	R252	шариковых клапанов с колпачком для насоса		
6	R462X002	термостатической головки	шт	2
7	R554DY005	промежуточного соединения со сливным вентилем, термометром и абт.выпуском в-ха	шт	1
8	R554AY001	промежуточного соединения со сливным вентилем, автомат.выпуском воздуха и дифференциальным клапаном	шт	1
	R557P	распорного соединения		
9		Датчик температуры для пола	шт	1
10		Насос Wilo-Stratos-Pico 15/1-4, 1фаз 1-230V, 50Hz N=0.01кВт, 2м3/час, H=2.0м, n=3495об/мин	шт	1
11	R402X035	Прямой термостатический клапан 1"	шт	1
12	R14X035	Условной отсечной клапан 1"		
13	R179MX024	Адаптеры 18х(16х2)	шт	12
14	R473	Электротермические головки нормально закрытые для термостатич. клапанов 230v	шт	4
15	R74AY003	Фильтр сетчатый 1/2"	шт	1
	фир.Giacomini	Шкаф коллекторный R 500 (500*500*130)	шт	1
16	фир.Giacomini	Кран шаровый запорный резьбовой латунный 1/2"	шт	2

[illegible]

Поз	Обозначение	Наименование	Ед.	Кол.	Ед.Кг.	Примечание
1	2	3	4	5	6	7
		Отопление Блок 1				
	RADIK VENTIL	Отопительный панельный сталь радиатор				
	КОМПАКТ	в комплекте с краном для выпуска воздуха				
	fir.KORADO	и со средствами крепления к стене				
	11K-500-500	высотой 500мм, L=500мм	шт	2		
	11K-500-600	— " — L=600мм	"	2		
	22K-500-600	высотой 500мм, L=600мм	шт	3		
	22K-500-800	— " — L=800мм	"	5		
	33K-300-1000	высотой 300мм, L=1000мм	шт	3		
	33K-300-1100	— " — L=1100мм	"	3		
	33K-300-1200	— " — L=1200мм	"	3		
	33K-300-1400	— " — L=1400мм	"	6		
	33K-300-1600	— " — L=1600мм	"	6		
	33K-300-1800	— " — L=1800мм	"	4		
	33K-300-2000	— " — L=2000мм	"	4		
	RA 2990 ф. Danfoss	Термостатический элемент	шт	22		
	003G2990	диапазон настройки 5-25°C				
	ASV-M, Danfoss	Запорно-измерительный клапан				
	003L7692	Ø20	шт	1		
	003L7693	Ø25	"	4		
	ASV-PV, Danfoss	Регулятор перепада давления 5...25kPa				
	003L7602	монтируется на обратном труб-ге Ø20	шт	1		
	003L7603	Ø25	"	4		
	RA-N-Y ф. Danfoss	Клапан термостатич. с преднастройкой				
	003G3913	Ø15	шт	41		
	RLV-Y ф. Danfoss	Запорный клапан угловой с возможностью				
	003L0143	присоединения дренажного крана Ø15	шт	41		

						72/12.P - 2018 - IVC,SU			
						Reparație capitală a sistemului de încălzire la Instituția Preșcolară (ДДУ nr. 4), din str. Fedico,8 mun. Bălți.			
Sch.	Cant.	Foaia	N doc.	Semn.	Data				
						Grădinița de copii Nr. 4 Str. Fedico 8		Etapa	Foaia
								РП	1
									7
Sp.Pr.	Tcaci Z.			06.18		Спецификация оборудования		S.R.L. "CandisGaz" or. Chișinău	

СПЕЦИФИКАЦИЯ						
Поз	Обозначение	Наименование	Ед.	Кол.	Ед.Кг.	Примечание
1	2	3	4	5	6	7
		Отопление пола				
		Спецификация см.л.18 (узел А)				
	EKOPLASTIK PP-RCT	Труба полипропиленовая в комплекте со средст-				
	Fiber Basalt Plus S	вами крепления (фитинги-дополнительно учесть				
		30% от длины труб-для смет) d20x2.8	п.м.	8.0/8.0		
	фир.PURMO	Труба для напольного отопления				
		многослойная из сшитого полиэтилена				
		PE-X/AL/PE-X ø16x2	п.м.	130.0		
	TUBEX	Короб теплоизоляционный трубчатый				
		толщ.10мм в комплекте с самоклеющейся				
		лентой для швов для трубы ø20x2.8	п.м.	8.0		
		Декоративная решетка	п.м.	70.0		
		Архитектурный короб в виде плинтуса	п.м.	134.0		
		Блок 2				
	RADIK VENTIL	Отопительный панельный стал.радиатор				
	КОМПАКТ	в комплекте с краном для выпуска воздуха				
	fir.KORADO	и со средствами крепления к стене				
	11K-500-700	высотой 500мм, L=700мм	шт	2		
	22K-500-600	высотой 500мм, L=600мм	шт	3		
	22K-500-800	— " — L=800мм	"	5		
	33K-300-1100	высотой 300мм, L=1100мм	шт	4		
	33K-300-1200	— " — L=1200мм	"	4		
	33K-300-1400	— " — L=1400мм	"	6		
	33K-300-1600	— " — L=1600мм	"	11		
	33K-300-1800	— " — L=1800мм	"	2		
	33K-300-2000	— " — L=2000мм	"	4		
	RA 2990 ф. Danfoss	Термостатический элемент	шт	26		
	003G2990	диапазон настройки 5-25°С				

Взам. инв. N	
Подпись и дата	
Инв. N подл	

1	2	3	4	5	6	7
	ASV-M, Danfoss	Запорно-измерительный клапан				
	003L7692	Ø20	шт	1		
	003L7693	Ø25	"	4		
	ASV-PV, Danfoss	Регулятор перепада давления 5...25kPa				
	003L7602	монтируется на обратном труб-де Ø20	шт	1		
	003L7603	— " — Ø25	"	4		
	RA-N-Y ф. Danfoss	Клапан термостатич. с преднастройкой				
	003G3913	Ø15	шт	41		
	RLV-Y ф. Danfoss	Запорный клапан угловой с возможностью				
	003L0143	присоединения дренажного крана Ø15	шт	41		
		Автоматический воздухоотводчик 3/8"	шт	12		
		Кран шаровый для слива Ø15	шт	12		
	ГОСТ10704-91	Трубопровод стальной электросварной Ø25x2	п.м.	35.0/2.0		
	— " —	— " — Ø32x2	"	35.0/33.0		
	— " —	— " — Ø38x2	"	15.0/15.0		
	— " —	— " — Ø45x2.5	"	45.0/45.0		
	— " —	— " — Ø57x3.0	"	45.0/45.0		
	EKOPLASTIK PP-RCT	Труба полипропиленовая в комплекте со средст-				
	Fiber Basalt Plus S	вами крепления (фитинги-дополнительно учесть				
		30% от длины труб-для смет) d20x2.8	п.м.	290.0/9.0		
		— " — d25x3.5	"	75.0/-		
	TUBEX	Короб теплоизоляционный трубчатый				
		толщ.10мм в комплекте с самоклеющейся				
		лентой для швов для трубы Ø20x2.8	п.м.	9.0		
		Краска БТ-177 в 2 слоя по грунтовке ГФ-021	м2	45.0		

						72/12.P - 2018 - IVC,SU				
						Reparație capitală a sistemului de încălzire la Instituția Preșcolară (ДДУ nr. 4), din str. Fedico,8 mun. Bălți.				
Sch.	Cant.	Foaia	N doc.	Semn.	Data					
						Grădinița de copii Nr. 4 Str. Fedico 8		Etap	Foaia	Foi
								РП	2	
Sp.Pr.	Tcaci Z.				06.18	Спецификация оборудования		S.R.L. "CandisGaz" or. Chișinău		

СПЕЦИФИКАЦИЯ						
Поз	Обозначение	Наименование	Ед.	Кол.	Ед.Кг.	Примечание
1	2	3	4	5	6	7
	ГОСТ10704-91	Трубопровод стальной электросварной Ø25х2 в аз		20.0/2.0		
	— " —	— " — Ø32х2	"	25.0/24.0		
	— " —	— " — Ø38х2	"	65.0/65.0		
	EKOPLASTIK PP-RCT	Труба полипропиленовая в комплекте со средст-				
	Fiber Basalt Plus S	вами крепления (фитинги-дополнительно учесть				
		30% от длины труб-для смет) d20х2.8	п.м.	140.0/9.0		
		— " — d25х3.5	"	50.0/-		
	TUBEX	Короб теплоизоляционный трубчатый				
		толщ.10мм в комплекте с самоклеющейся				
		лентой для швов для трубы Ø20х2.8	п.м.	9.0		
		Краска БТ-177 в 2 слоя по				
		грунтовке ГФ-021	м2	24.0		
	ISOTEC KK-AL	Короб теплоизоляционный трубчатый б=30мм				
		— " — Ø25х2	п.м.	2.0		
		— " — Ø32х2	"	24.0		
		— " — Ø38х2	"	65.0		
		Металл для крепления труб	кг	65.0		
	сер.4.903-10 в.4	Опора неподвижная хомутовая				
		Ø38-Т3.02	шт	4	0.338	
		Ø32-Т3.01	шт	2	0,329	
		Отопление пола				
		Спецификация см.л.18 (узел А)				
	EKOPLASTIK PP-RCT	Труба полипропиленовая в комплекте со средст-				
	Fiber Basalt Plus S	вами крепления (фитинги-дополнительно учесть				
		30% от длины труб-для смет) d20х2.8	п.м.	15.0/15.0		
	фир.PURMO	Труба для напольного отопления				
		многослойная из сшитого полиэтилена				
		PE-X/AL/PE-X Ø16х2	п.м.	210.0		

1	2	3	4	5	6	7
	TUBEX	Короб теплоизоляционный трубчатый				
		толщ.10мм в комплекте с самоклеющейся				
		лентой для швов для трубы Ø20х2.8	п.м.	15.0		
		Декоративная решетка	п.м.	33.0		
		Архитектурный короб в виде плинтуса	п.м.	75.0		
		Блок 5				
	RADIK VENTIL	Отопительный панельный стал. радиатор				
	КОМПАКТ	в комплекте с краном для выпуска воздуха				
	fir.KORADO	и со средствами крепления к стене				
	11K-500-700	высотой 500мм, L=700мм	шт	1		
	11K-500-800	—— ” —— L=800мм	”	1		
	22K-300-700	высотой 300мм, L=700мм	шт	1		
	22K-300-1000	—— ” —— L=1000мм	”	1		
	22K-300-1100	—— ” —— L=1100мм	”	2		
	22K-300-1200	—— ” —— L=1200мм	”	1		
	22K-500-600	высотой 500мм, L=600мм	шт	1		
	22K-500-900	—— ” —— L=900мм	”	1		
	22K-500-1100	—— ” —— L=1100мм	”	1		
	33K-300-800	высотой 300мм, L=800мм	шт	1		
	33K-300-900	L=900мм	”	1		
	33K-300-1000	—— ” —— L=1000мм	”	3		
	33K-300-1100	—— ” —— L=1100мм	”	2		
	33K-300-1200	—— ” —— L=1200мм	”	3		
	33K-300-1600	—— ” —— L=1600мм	”	3		
	33K-300-1800	—— ” —— L=1800мм	”	3		
	RA 2990 ф. Danfoss	Термостатический элемент	шт	21		
	003G2990	диапазон настройки 5-25°С				

						72/12.P - 2018 - IVC,SU					
						Reparație capitală a sistemului de încălzire la Instituția Preșcolară (ДДУ nr. 4), din str. Fedico,8 mun. Bălți.					
Sch.	Cant.	Foaia	N doc.	Semn.	Data	Grădinița de copii Nr. 4 Str. Fedico 8			Etapă	Foaia	Foi
									РП	5	
Sp.Pr.	Tcaci Z.				06.18	Спецификация оборудования			S.R.L. "CandisGaz" or. Chișinău		

СПЕЦИФИКАЦИЯ						
Поз	Обозначение	Наименование	Ед.	Кол.	Ед.Кг.	Примечание
1	2	3	4	5	6	7
	ASV–M, Danfoss	Запорно–измерительный клапан				
	003L7692	— " — ∅20	шт	4		
	003L7693	— " — ∅25	"	1		
	ASV–PV, Danfoss	Регулятор перепада давления 5...25kPa				
	003L7602	монтируется на обратном труб–де ∅20	шт	4		
	003L7603	— " — ∅25	"	1		
	RA–N–У ф. Danfoss	Клапан термостатич. с преднастройкой				
	003G3913	∅15	шт	26		
	RLV–У ф. Danfoss	Запорный клапан угловой с возможностью				
	003L0143	присоединения дренажного крана ∅15	шт	26		
		Кран шаровый для слива ∅15	шт	10		
	ф. Danfoss	Автоматический воздухоотводчик 3/8"	шт	10		
	ГОСТ10704–91	Трубопровод стальной электросварной ∅25х2	п.м./м	95.0/92.0		
	— " —	— " — ∅32х2	"	27.0/26.0		
	— " —	— " — ∅38х2	"	50.0/50.0		
	EKOPLASTIK PP–RCT	Труба полипропиленовая в комплекте со средст–				
	Fiber Basalt Plus S	вами крепления (фитинги–дополнительно учесть				
		30% от длины труб–для смет) d20х2.8	п.м.	150.0/6.0		
		— " — d25х3.5	"	15.0/–		
	TUBEХ	Короб теплоизоляционный трубчатый				
		толщ.10мм в комплекте с самоклеющейся				
		лентой для швов для трубы ∅20х2.8	п.м.	6.0		
		Краска БТ–177 в 2 слоя по				
		грунтовке ГФ–021	м2	33.0		
	ISOTEC KK–AL	Короб теплоизоляционный трубчатый б=30мм				
		— " — ∅25х2	п.м.	92.0		
		— " — ∅32х2	"	26.0		
		— " — ∅38х2	"	50.0		

Взаим. инв. N	
Подпись и дата	
Инв. N подл	

1	2	3	4	5	6	7
		Металл для крепления труб	кг	110.0		
		Декоративная решетка	п.м.	18.0		
		Архитектурный короб в виде плинтуса	п.м.	75.0		
		Узел управления				
1	ГОСТ10704–91*	Распределительный коллектор из электро–	шт	2		
		сварной трубы ф133х4.0				
		длинной 2000мм в изоляции				
2	ASV–M, Danfoss	Запорно–измерительный клапан				
	003L7694	dy=32	шт	2		
3	— ” — 003L7695	— ” — dy=40	”	1		
4	— ” — 003L7696	— ” — dy=50	”	2		
2*	ASV–PV, 003L7604	Регулятор перепада давления dy=32	шт	2		
3*	— ” — 003L7605	— ” — dy=40	”	1		
4*	— ” — 003L7606	— ” — dy=50	”	2		
5	11Б 186к	Трехходовой кран для манометра				
		dy=15 Ру=1,6Мпа	шт	12		
6	ЗКЧ–45–70	Закладная для манометра	шт	12		
7	МТП–1М	Манометр 0...6 кгс/см2	шт	7		
		по ТУ 25–7310.0045–87				
8	ТПП 4.1.240.108	Термометр с оправой	к–т	7		
		по ТУ 25–2021.010–89				
9	1–ЗКЧ–1–75	Закладная для термометра	шт	7		
10	БП М20х15–55	Бобышка	шт	7		
11		Вентиль для спуска воды dy=15	шт	12		
	ГОСТ10704–91*	Труба электросварная ø18х2.0	п.м.	20.0	дренаж	

						72/12.P - 2018 - IVC,SU					
						Reparație capitală a sistemului de încălzire la Instituția Preșcolară (ДДУ nr. 4), din str. Fedico,8 mun. Bălți.					
Sch.	Cant.	Foaia	N doc.	Semn.	Data						
						Grădinița de copii Nr. 4 Str. Fedico 8			Etapă	Foaia	Foi
									РП	6	
Sp.Pr.	Tcaci Z.				06.18	Спецификация оборудования			S.R.L. "CandisGaz" or. Chișinău		

